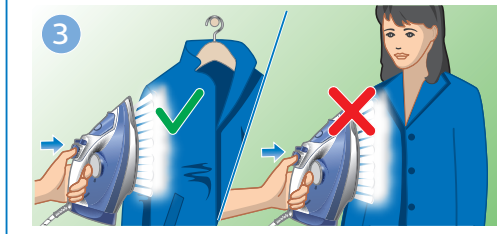


2

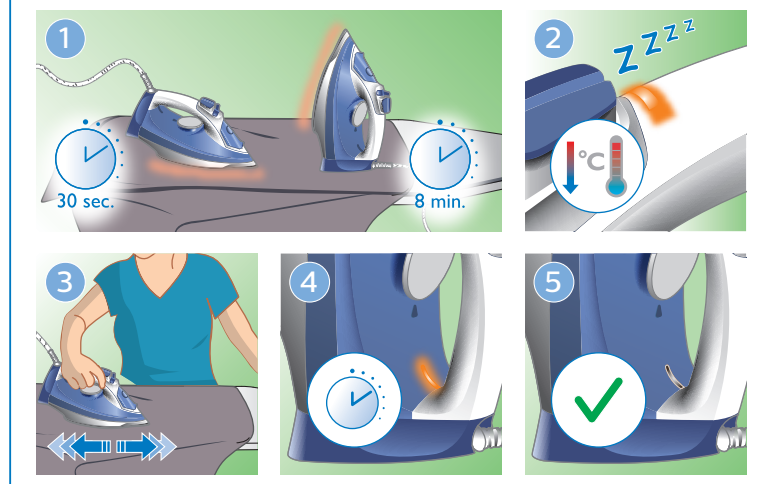
www.philips.com/support



3

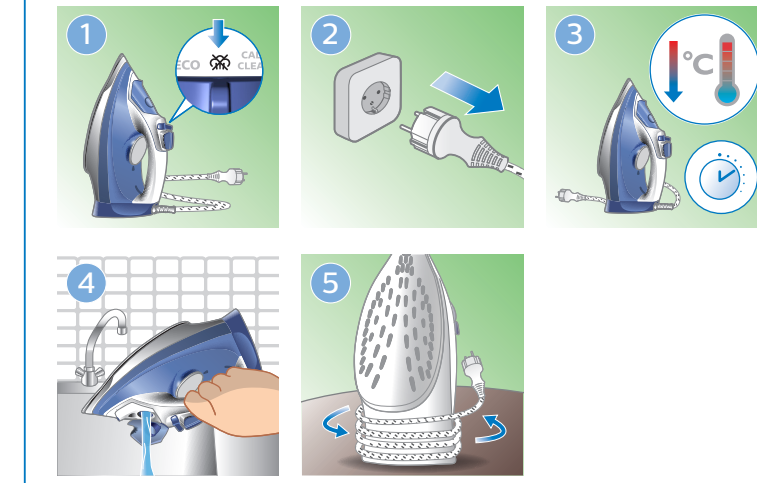
SAFETY AUTO-OFF www.philips.com/support

EN Automatic shut off for specific types only (GC2996, GC2997, GC2998, GC2999)
DE Automatische Abschaltung (nur für bestimmte Gerätetypen)
FR Fonction d'arrêt automatique pour certains modèles uniquement
NL Automatische uitschakelfunctie alleen voor bepaalde typen
DA Auto-sluk kun for nogle modeller
FI Automaattinen virrankatkaisu toiminto vain tietyissä mallissa
NO Automatisk av-funksjon for kun enkelte typer
SV Automatisk avstängning (endast vissa modeller)
IT Spegnimento automatico solo per modelli specifici
ES Función de desconexión automática: solo para modelos específicos
PT Desativação automática apenas para tipos específicos
RU Автоматическое отключение для некоторых моделей
TR Sadece belirli modeller için geçerli olan otomatik kapanma fonksiyonu
KK Автоматты түрдегі өшіргені тек ерекше түрлерінде ғана
PL Automatyczne wyłączenie tylko w przypadku wybranych modeli
CS Funkce automatického vypnutí pouze pro některé typy
EL Αυτόματη διακοπή λειτουργίας μόνο σε συγκεκριμένους τύπους
BG Автоматично изключване само за определени модели
HR Funkcija automatskog isključenja samo za neke modele
ET Automaatne väljalülitamine ainult teatud tüüpi puhul
HU Automatikus kikapcsolás csak bizonyos típusoknál
LT Automatinis išsijungimas yra tik specifiniuose modeliuose
LV Automātiska izslēgšanās tikai atsevišķiem modeļiem
SL Samodejni izklop samo pri določenih modelih
RO Funcție de oprire automată numai la anumite modele
SK Automatické vypnutie len pre určité modely
SR Funkcija automatskog isključenja samo za neke modele
UK Автоматичне вимкнення лише в окремих моделях
KO 자동 전원 차단 기능 (특정 모델만 해당)
TH ระบบตัดไฟอัตโนมัติสำหรับบางรุ่นเท่านั้น
SC 自动关熄功能 (仅限于特定型号)
TC 自動關閉功能僅適用於特殊型號
MS Pemastian automatik untuk jenis tertentu sahaja
VI Chức năng tự động ngắt chỉ cho một số kiểu nhất định
IN Fungsi mati otomatis hanya pada tipe tertentu
AR إيقاف تشغيل تلقائي لأنواع محددة فقط
خاموش شدن خودکار فقط در مدل های خاص

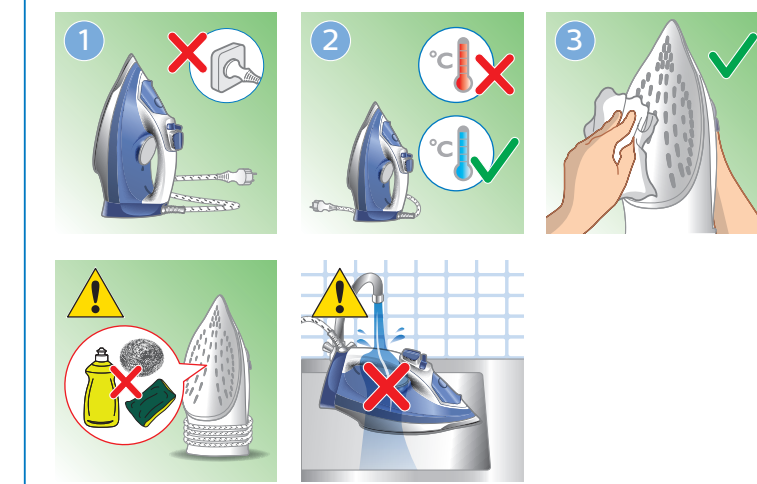


4

www.philips.com/support

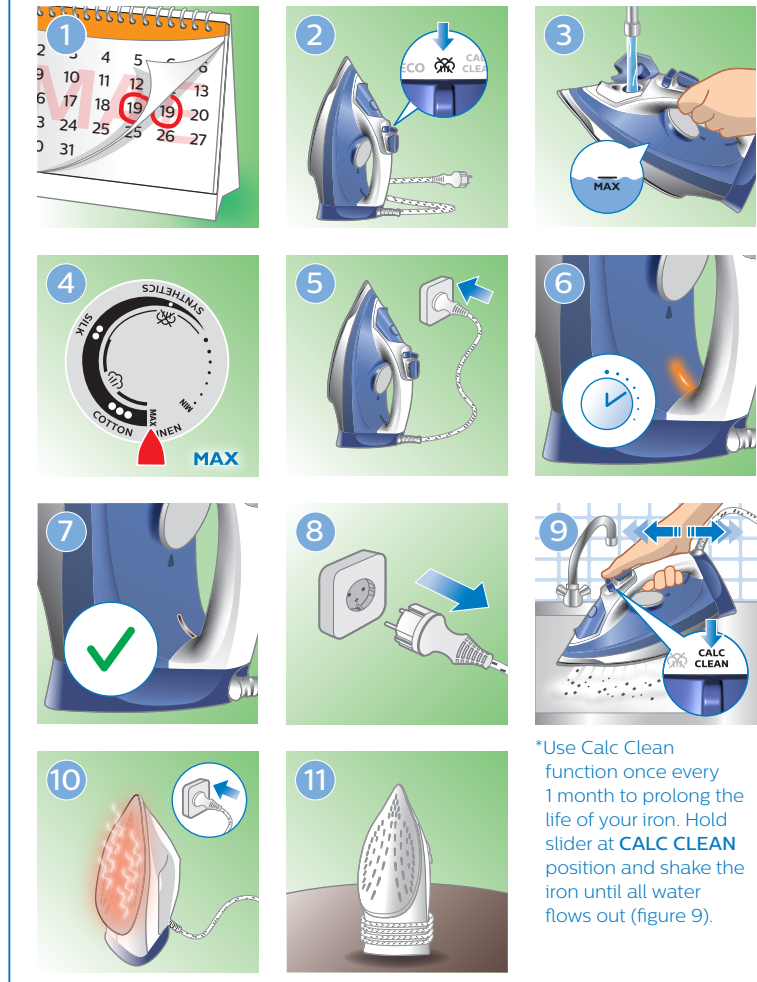


5



6

month www.philips.com/support



DE Verwenden Sie die Calc-Clean-Funktion jeden Monat, um die Lebensdauer Ihres Bügeleisens zu verlängern. Halten Sie den Schieberegler auf der Position "CALC CLEAN", und schüttelein Sie das Bügeleisen solange, bis das ganze Wasser herausgelaufen ist (Abbildung 9).
FR Utilisez la fonction Calc Clean 1 fois par mois afin de prolonger la durée de vie de votre fer. Maintenez le sélecteur sur la position CALC CLEAN et secouez le fer jusqu'à ce que l'eau s'écoule (figure 9).

6

www.philips.com/support

NL Gebruik de Calc-Clean-functie elke maand om de levensduur van uw strijkijzer te verlengen. Zet de schuifknop op de Calc-Clean-positie en schud al het water uit het strijkijzer (afbeelding 9).
DA Brug Calc Clean-funktionen en gang om måneden for at forlænge dit strygejerns levetid. Hold skyderen på positionen CALC CLEAN, og ryst strygejernet, indtil alt vandet er løbet ud (figur 9).
FI Voit pidentää silitysraudan käyttöikää käyttämällä Calc Clean-toimintoa kerran kuukaudessa. Pidä liukusäädintä CALC CLEAN-asennossa ja ravista silitysrautaa, kunnes kaikki vesi on valunut ulos (kuva 9).
NO Bruk kalkrensfunksjonen én gang hver måned for å forlenge levetiden på strykejernet. Hold skyvebryteren i posisjonen CALC CLEAN, og rist strykejernet til alt vannet renner ut (figur 9).
SV Använd avkalkningsfunktionen en gång i månaden för att förlänga strykjärnets livslängd. Håll reglaget i CALC CLEAN-läget och skaka strykjärnet tills allt vatten rinner ut (bild 9).
IT Per prolungare la durata del ferro, utilizzare la funzione Calc Clean ogni mese. Tenere premuto il cursore nella posizione CALC CLEAN e scuotere il ferro finché non fuoriesce tutta l'acqua (figura 9).
ES Utilice la función Calc-Clean una vez al mes para prolongar la vida útil de la plancha. Mantenga pulsado el control deslizando en la posición CALC CLEAN y agite la plancha hasta que salga el agua (figura 9).
PT Utilize a função Calc-Clean 1 vez por mês para prolongar a vida do seu ferro. Mantenha o botão deslizante na posição CALC CLEAN e abane o ferro até sair toda a água (figura 9).
RU Выполняйте очистку от накипи каждый месяц, чтобы продлить срок службы утюга. Удерживайте переключатель в положении CALC CLEAN и встряхивайте утюг, пока вся вода не вытечет (рисунок 9).

6

www.philips.com/support

LT Naudokite kalkių valymo funkciją kartą per 1 mėnesį, kad lygintuvas būtų ilgiau. Laikykite slankiklį CALC CLEAN padėtyje ir kratykite lygintuvą tol, kol iš jo išbėgs visas vanduo (9 pav.).
LV Izmantojiet Calc Clean funkciju vienu reizi mēnesī, lai pagarinātu gludekļa kalpošanas laiku. Turiet slīdni CALC CLEAN pozīcijā un kratiet gludekli, līdz viss ūdens iztek (9. attēls).
SL Funkcija za odstranjevanje vodnega kamna uporabljajte 1-krat mesečno, da podaljšate življenjsko dobo likalnika. Drsnik pridržite v položaju CALC CLEAN (čiščenje v vodnega kamna) in potresite likalnik, da izteče vsa voda (slika 9).
RO Folosește funcția de detartrare o dată pe lună pentru a prelungi durata de viață a fierului de călcat. Menține glisorul la poziția CALC CLEAN (DETARTRARE) și scutură fierul de călcat până când toată apa se scurge (figura 9).
SK Na predĺženie životnosti svojej žehličky používajte funkciu Calc-Clean na odstránenie vodného kameňa raz za mesiac. Podržte posuvný ovládač v polohe CALC CLEAN a traste žehličkou dovedy, až kým všetka voda nevytečie (obrázok 9).
SR Koristite funkciju Calc Clean jednom mesečno da biste produžili vek trajanja pegle. Držite klizač na položaju CALC CLEAN i tresite peglu dok sva voda ne istekne (slika 9).
UK Використовуйте функцію очищення від накипи кожного місяця для подовження терміну служби праски. Утримуючи повзунок у положенні CALC CLEAN, потрусіть праску, поки не витече вся вода (мал. 9).
FA از عملکرد رسوبزدایی هر ماه 1 بار استفاده کنید تا طول عمر اتو بیشتر شود. کلید کلسیم را در وضعیت CALC CLEAN قرار دهید و اتو را تکان دهید تا کل آب خارج شود (شکل 9).

PHILIPS GC2990 series



Table with 3 columns: User manual, Пайдаланушы нускамулы, Korisnički priručnik, Benutzerhandbuch, Instrukcija obsługi, Posibnik korisnuvaca, Mode d'emploi, Příručka pro uživatele, 사용 설명서, Bruksaanwijzing, Εγχειρίδιο χρήσης, 用户手册, Brugervejledning, Рыководство за потребителя, Käyttöopas, Korisnički priručnik, 使用手冊, Brukerhåndbok, Kasutusjuhend, Manual del usuario, Příručka uživatele, Manual do utilizador, Uputstvo korisnika, Ryководство пользователя, Kullannin klavuzu, Priručka uživatela.

McGrp.Ru



Сайт техники и электроники

Наш сайт McGrp.Ru при этом не является просто хранилищем [инструкций по эксплуатации](#), это живое сообщество людей. Они общаются на форуме, задают вопросы о способах и особенностях использования техники. На все вопросы очень быстро находят ответы от таких же посетителей сайта, экспертов или администраторов. Вопрос можно задать как на форуме, так и в специальной форме на странице, где описывается интересующая вас техника.