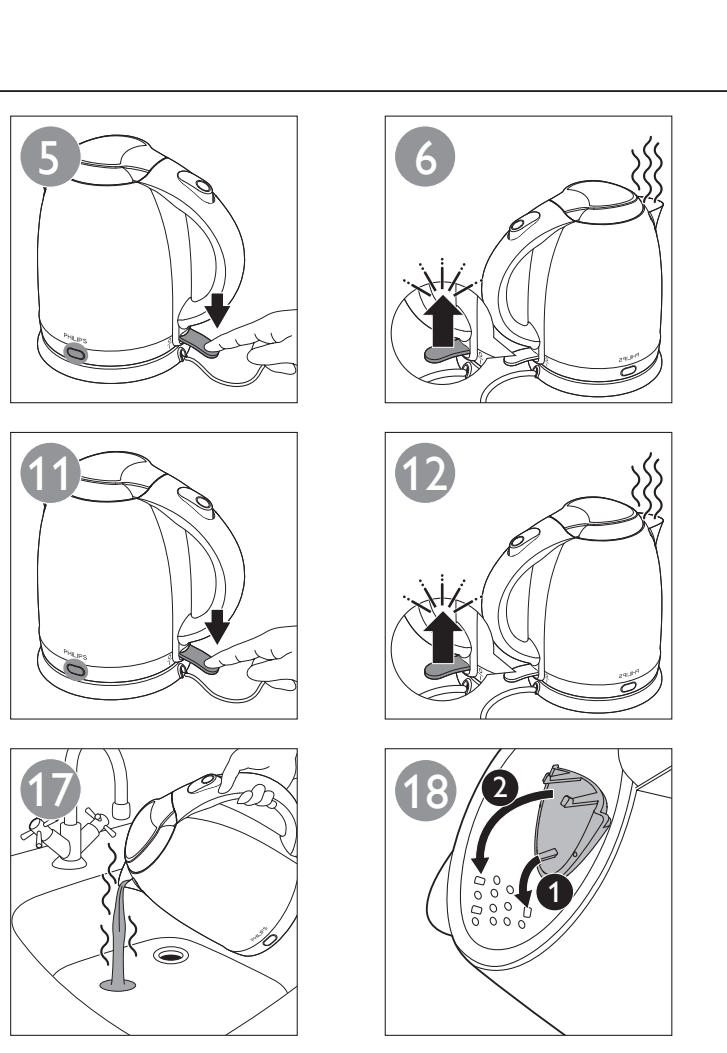
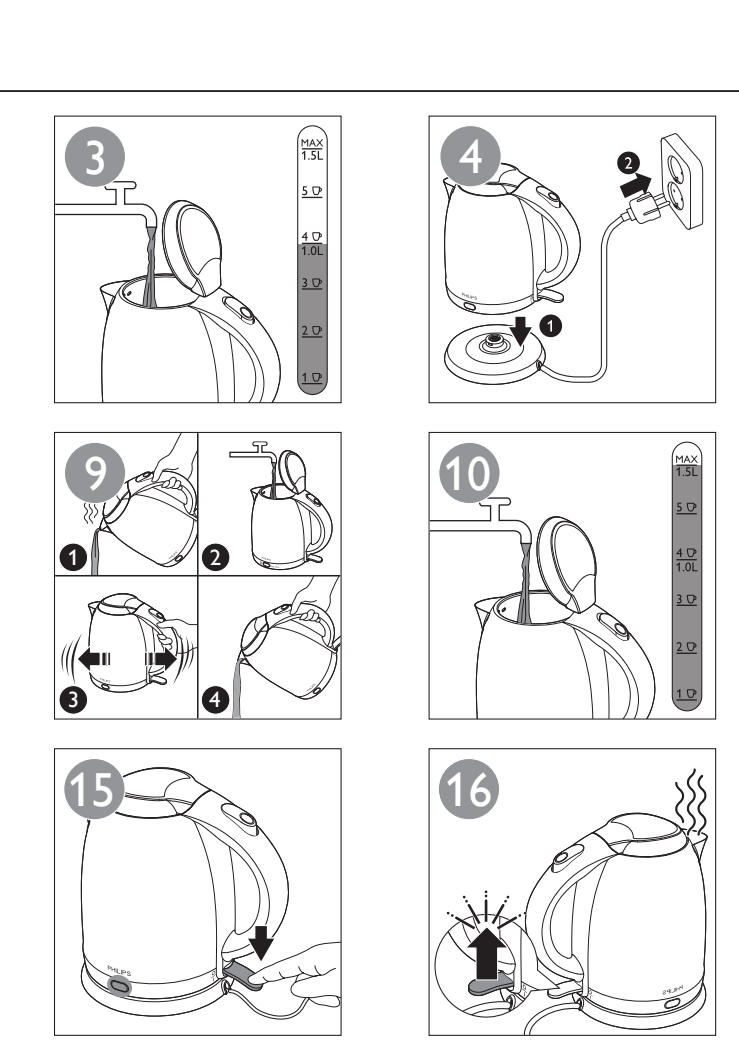
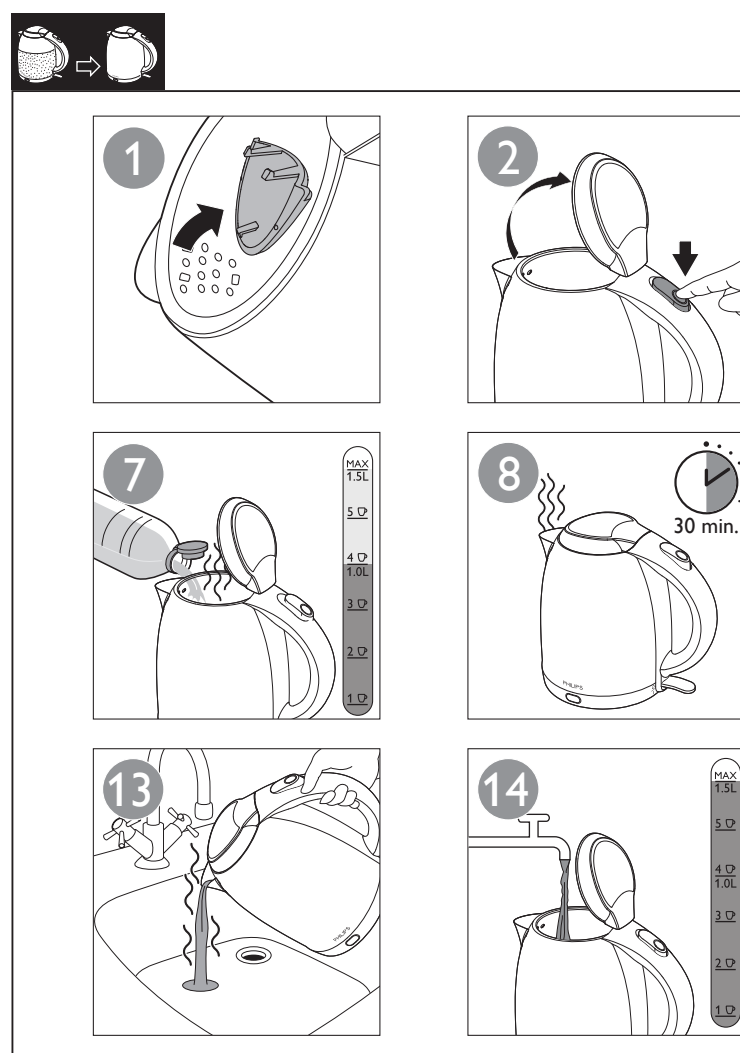
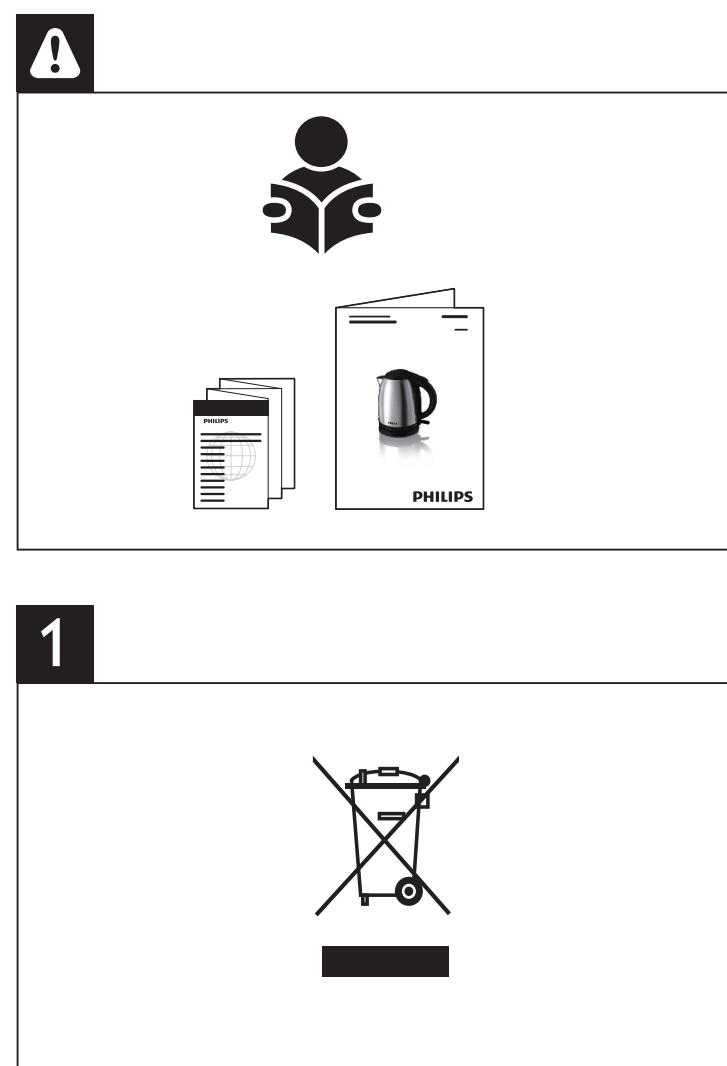
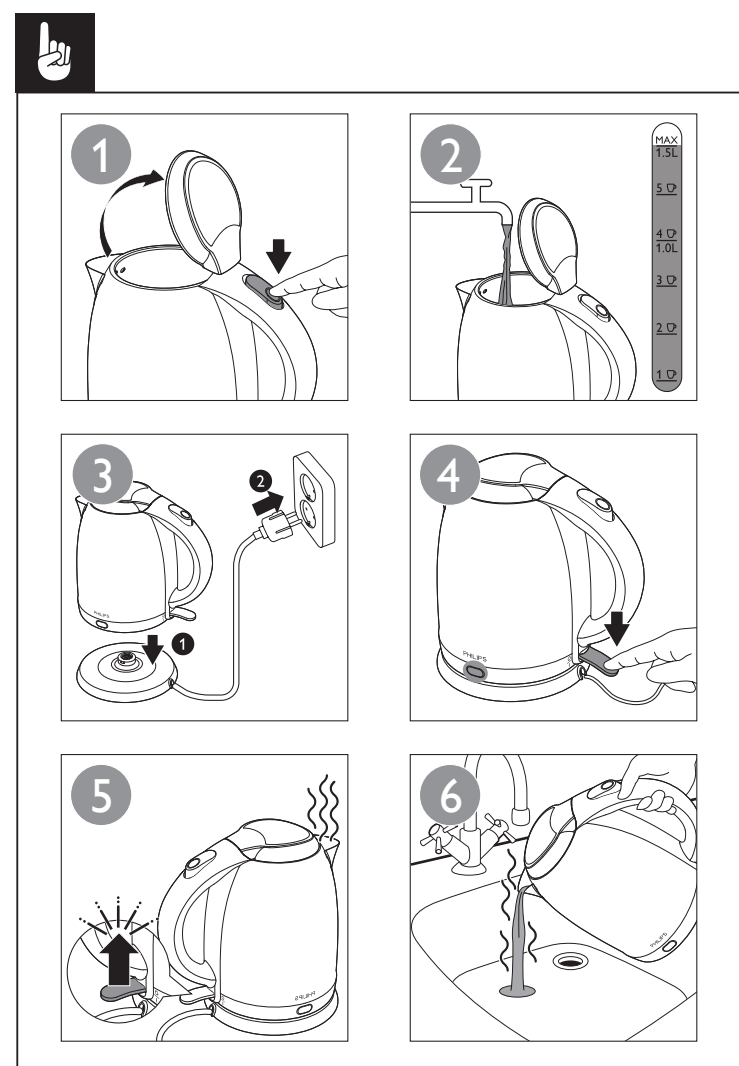
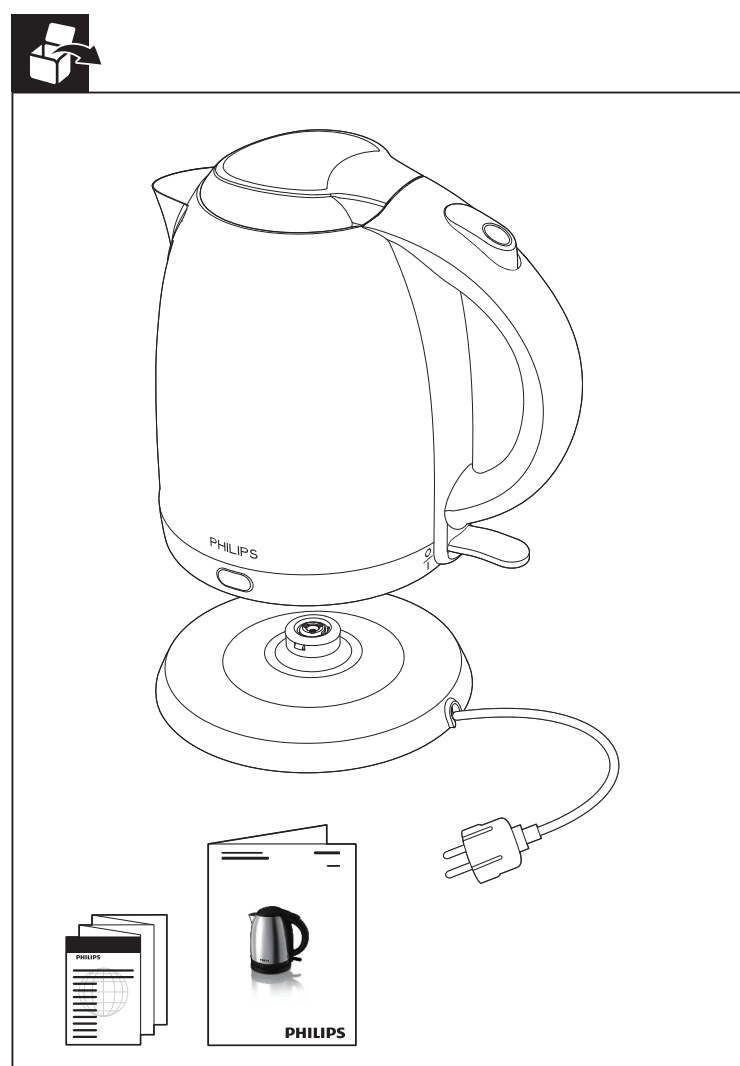




HD9306



PHILIPS



Specifications are subject to change without notice
© 2014 Koninklijke Philips N.V.
All rights reserved.



HD9306_UM_EEU_V1.0

ENGLISH

Introduction

Congratulations on your purchase and welcome to Philips!
To fully benefit from the support that Philips offers, register your product at www.philips.com/welcome.

Important

Read this important information carefully before you use the appliance and save it for future reference.

Warning

- Avoid spillage on the connector
 - Do not misuse this kettle for other than its intended use to avoid potential injury
 - Do not use the appliance if the plug, the mains cord, the base or the kettle itself is damaged. If the mains cord is damaged, you must have it replaced by Philips, a service centre authorised by Philips or similarly qualified persons in order to avoid a hazard.
 - This appliance can be used by children aged from 8 years and above and by persons with reduced physical, sensory or mental capabilities or lack of experience and knowledge if they have been given supervision or instruction concerning use of the appliance in a safe way and if they understand the hazards involved. Cleaning and user maintenance shall not be made by children unless they are older than 8 and supervised. Keep the appliance and its cord out of reach of children aged less than 8 years.
 - Children shall not play with the appliance.
 - Keep the mains cord, the base and the kettle away from hot surfaces.
 - Do not place the appliance on an enclosed surface (e.g. a serving tray), as this could cause water to accumulate under the appliance, resulting in a hazardous situation.
 - Unplug the appliance and let it cool down before you clean it. Do not immerse the kettle or base in water or any other liquid. Only clean the appliance with a moist cloth and a mild cleaning agent.
- Caution**
- Only connect the appliance to an earthed wall socket.
 - Only use the kettle in combination with its original base.
 - The kettle is only intended for heating up and boiling water.
 - Never fill the kettle beyond the maximum level indication. If the kettle has been overfilled, boiling water may be ejected from the spout and cause scalding.

- Be careful: the outside of the kettle and the water in it become hot during and shortly after use. Only lift the kettle by its handle. Also beware of the hot steam that comes out of the kettle.
- This appliance is intended to be used in household and similar applications such as farm houses, bed and breakfast type environments, staff kitchen areas in shops, in offices and in other working environments and by clients in hotels, motels and other residential type environments.

Boil-dry protection

This kettle is equipped with boil-dry protection: it switches off automatically if you accidentally switch it on with no or not enough water in it. Let the kettle cool down for 10 minutes and then lift the kettle off its base. Then the kettle is ready for use again.

Electromagnetic fields (EMF)

This Philips appliance complies with all standards regarding electromagnetic fields (EMF).

Cleaning

- Always unplug the base before you clean it
- Never immerse the kettle or its base in water.

Cleaning the kettle and the base

Clean the outside of the kettle and the base with a moistened soft cloth.

Caution: Do not let the moist cloth come into contact with the cord, the plug and the connector of the base.

Descaling the kettle

Depending on the water hardness in your area, scale may build up inside the kettle over time. Scale may affect the performance of the kettle. Descale the kettle regularly by following the instructions in this user manual. We recommend the following descaling frequency:

- Once every 3 months for soft water areas (up to 18dH).
- Once every month for hard water areas (more than 18dH).

Use white vinegar (4% acetic acid) in step 7. Rinse the kettle and then boil twice (steps 10-17) to remove all vinegar.

Ordering accessories

To buy accessories or spare parts, visit www.shop.philips.com/service or go to your Philips dealer. You can also contact the Philips Consumer Care Centre in your country (see the worldwide guarantee leaflet for contact details).

Environment

- Do not throw away the appliance with the normal household waste at the end of its life, but hand it in at an official collection point for recycling. By doing this, you help to preserve the environment (Fig. 1).

Guarantee and support

If you need information or support, please visit www.philips.com/support or read the separate worldwide guarantee leaflet.

БЪЛГАРСКИ

Въведение

Поздравения за вашата покупка и добре дошли във Philips!
За да се възползвате изцяло от предлаганата от Philips поддръжка, регистрирайте продукта си на адрес www.philips.com/welcome.

Важно!

Преди да използвате уреда, прочетете внимателно тази важна информация и я запазете за справка в бъдеще.

Предупреждение

- Внимавайте за разливане на вода върху конектора
- Не използвайте електрическата кана за цели, различни от тези, за които е предназначена, за да избегнете потенциално нараняване
- Не използвайте уреда, ако щепселът, захранващият кабел, основата или самата електрическа кана са повредени. С оглед предотвратяване на опасност, при повреда в захранващия кабел той трябва да бъде сменен от Philips, оторизиран от Philips сервиз или квалифициран техник.
- Този уред може да се използва от деца на възраст над 8 години и от хора с намалени физически, сензорни или умствени способности или без опит и познания, ако са под наблюдение или са инструктирани за безопасна употреба на уреда и са разбрали евентуалните опасности. Почистяване и поддръжка на уреда може да се извършва от деца на възраст над 8 години и под родителски надзор. Пазете уреда и захранващия кабел далеч от достъп на деца на възраст под 8 години.
- Не позволявайте на деца да си играят с уреда.
- Дръжте захранващия кабел, основата и каната далеч от горещи повърхности.
- Не слагайте уреда върху друга повърхност (например поднос за сервиране), защото под уреда може да се събере вода, което да създаде опасна ситуация.
- Преди да почистите уреда, изключете го от контакта и го оставете да изстине. Не потапяйте електрическата кана или основата във вода или каквато и да е друга течност. Почистявайте уреда единствено с влажна кърпа и щадящи почистващи препарати.

Внимание

- Включвайте уреда само в заземен електрически контакт.
- Използвайте електрическата кана само с оригиналната ѝ основа.
- Електрическата кана е предназначена само за загряване или кипване на вода.
- Никога не пълнете електрическата кана над индикатора за максимално ниво. Ако електрическата кана е прегряна, врящата вода може да изкипи през улея и да причини изгаряния.
- Внимавайте: външността на чайника и водата в него се нагорещават по време на и скоро след употреба. Вдигайте електрическата кана само за дръжката. Също така внимавайте с горещата пара, която излиза от електрическата кана.
- Този уред е предназначен за използване за домакински и подобни цели, например във ферми, в места за нощуване и закуска, в кухненски зони за персонала в магазини, в офиси и други работни помещения и от клиенти в хотели, мотели и други подобни жилищни помещения.

Предпазване срещу прегряване

Тази електрическа кана разполага със защита срещу прегряване: тя изключва уреда автоматично, ако го включите по невнимание, без да има достатъчно вода в него. Оставете електрическата кана да се охлади за 10 минути, след което повдигнете каната от основата ѝ. След това електрическата кана е готова за повторна употреба.

Електромагнитни полета (EMF)

Този уред Philips е в съответствие с всички стандарти по отношение на електромагнитните излъчвания (EMF).

Почистяване

- Винаги изключвайте основата от контакта, преди да пристъпите към почистване.
- Никога не потапяйте електрическата кана или основата ѝ във вода.

Почистване на електрическата кана и основата

Почистявайте външната част на електрическата кана и основата с мека влажна кърпа.

Внимание: Не позволявайте на влажната кърпа да докосва кабела, щепсела или конектора на основата.



Чайник
Шайнек
HD9306
220V; 50Hz; 1800W

Импортер на територията на Русия и
Таможенногo Сoюза: ООО "Филипс",
Российская Федерация, 123022 г.
Москва, ул. Сергея Макеева, д.13, тел.
+7 495 961 1111

Изготвители:

"Филипс Консьюмер Лайфстайл Б.В.",
Туссендиелен 4, 9206 АД, Драхтен,
Нидерланды

Для бытовых нужд

Ресей және Кедендік Одақ
территориясына импорттаушы: "Филипс"
ЖШҚ, Ресей Федерациясы, 123022
Мәскеу қаласы, Сергей Макеев көшесі,
13-үй, тел. +7 495 961 1111

Өндіруші:

"Филипс Консьюмер Лайфстайл Б.В.",
Туссендиелен 4, 9206 АД, Драхтен,
Нидерланды

Тұрмыстық қажеттіліктерге арналған

Премахване на накип от електрическата кана

В зависимост от твърдостта на водата във вашия район с течение на времето в електрическата кана може да се наслои накип. Накипът може да повлияе на производителността на електрическата кана. Премахвайте накипа от електрическата кана редовно, като следвайте инструкциите в това ръководство на потребителя. Препоръчителната честота на декалциране е:

- Веднъж на 3 месеца за райони с мека вода (твърдост до 18 dH).
- Веднъж месечно за райони с твърда вода (твърдост над 18 dH).

Използвайте бял оцет (4% оцетна киселина) при стъпка 7. Изплакнете електрическата кана и след това изварете двукратно (стъпки 10-17) за цялостно премахване на оцета.

Поръчване на аксесоари

За закупуване на аксесоари или резервни части посетете www.shop.philips.com/service или вашия търговец на уреди Philips. Можете също така да се свържете с Центъра за обслужване на клиенти на Philips във вашата страна (вижте международната гаранционна карта за информация за контакт).

Опазване на околната среда

- След края на срока на експлоатация на уреда не го изхвърляйте заедно с нормалните битови отпадъци, а го предайте в официален пункт за събиране, където да бъде рециклиран. По този начин вие помагате за опазването на околната среда (Фиг. 1).

Гарантия и поддръжка

Ако се нуждаете от информация или поддръжка, посетете www.philips.com/support или прочетете листовката за международна гаранция.

McGrp.Ru



Сайт техники и электроники

Наш сайт McGrp.Ru при этом не является просто хранилищем [инструкций по эксплуатации](#), это живое сообщество людей. Они общаются на форуме, задают вопросы о способах и особенностях использования техники. На все вопросы очень быстро находят ответы от таких же посетителей сайта, экспертов или администраторов. Вопрос можно задать как на форуме, так и в специальной форме на странице, где описывается интересующая вас техника.