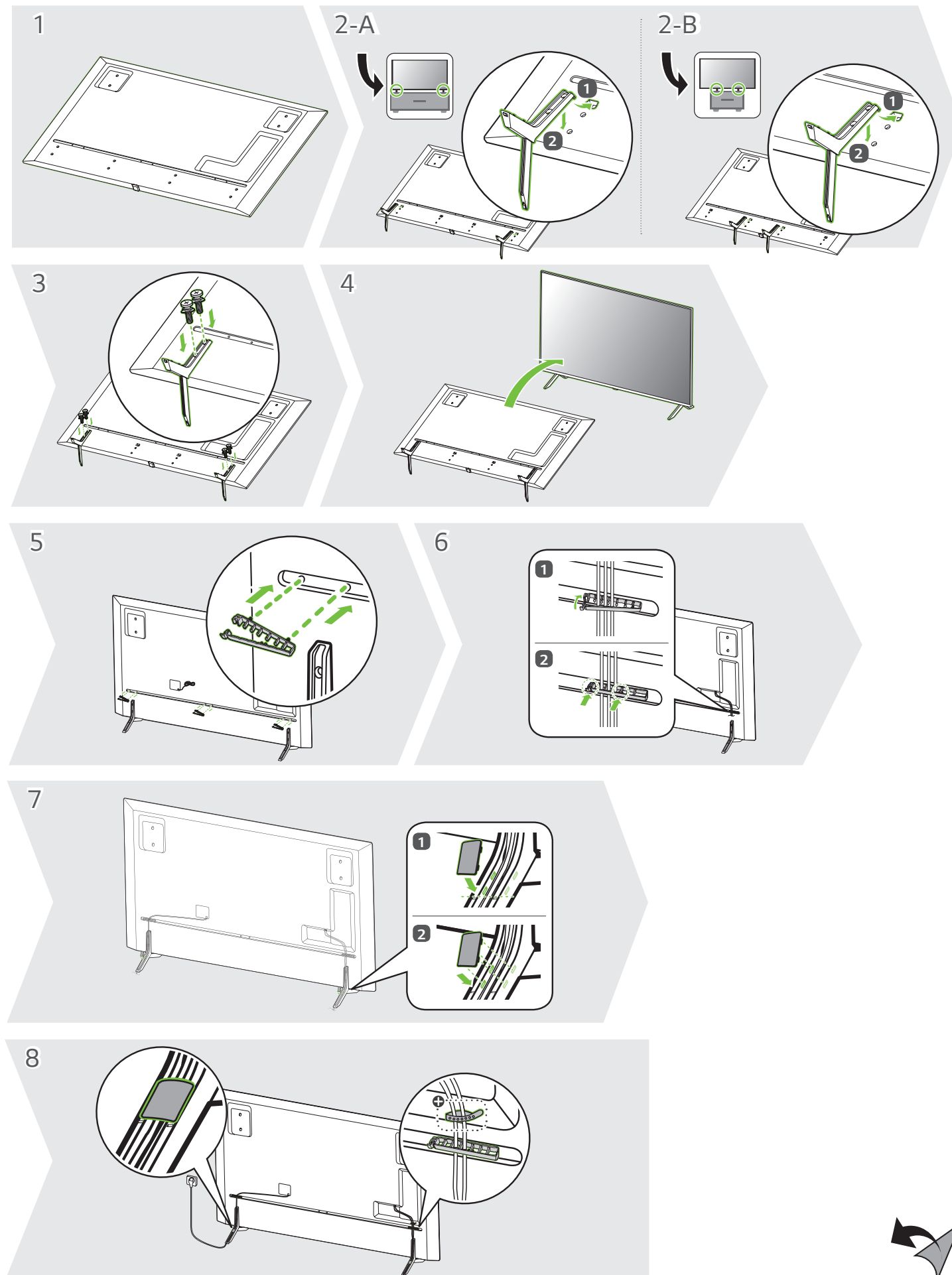
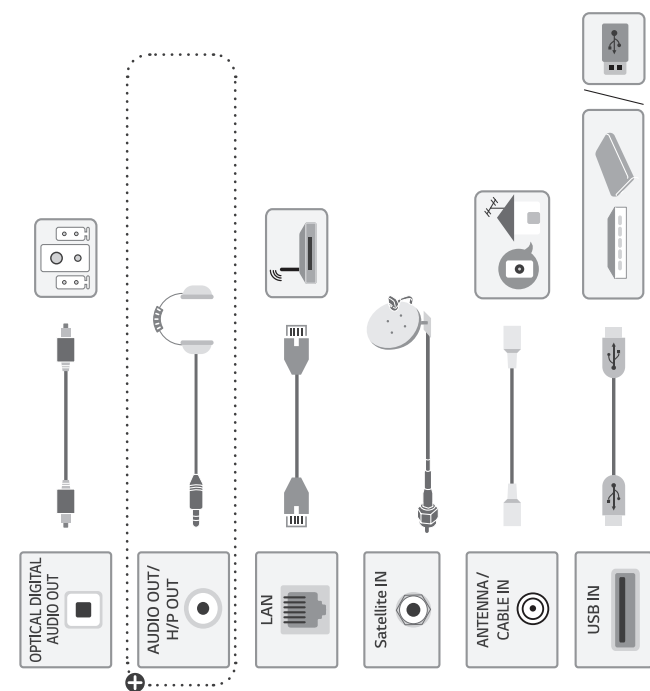
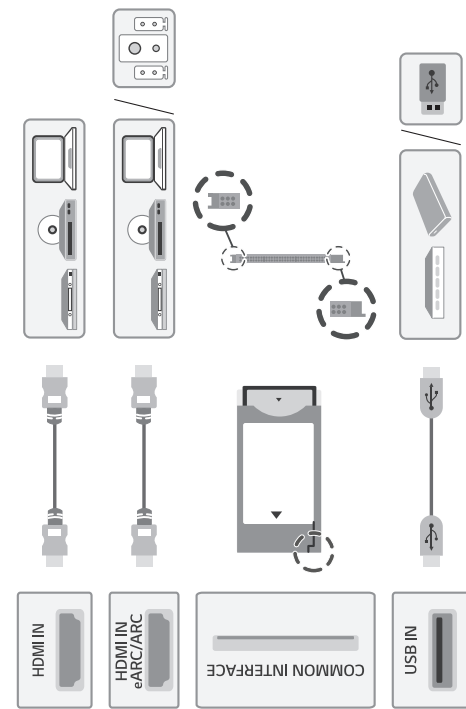


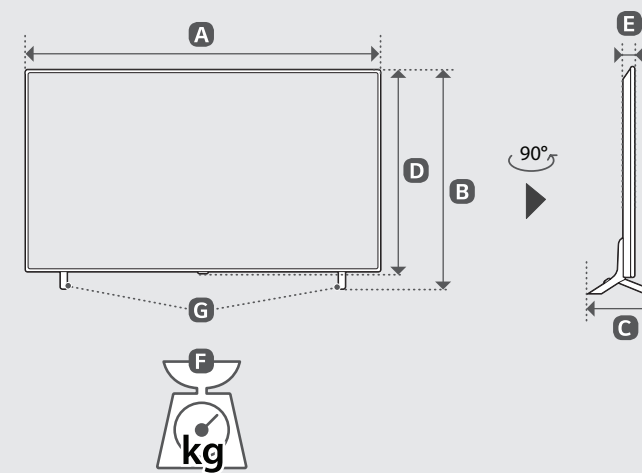
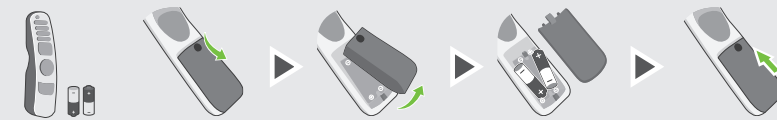
- English • Read Safety and Reference.
- Русский • Прочтите Руководство по технике безопасности.
- Українська • Прочитайте "Правила безпеки та довідкова інформація".
- Қазақша • Қауіпсіздік нұсқаулығын оқыңыз.
- O'zbekcha • Xavfsizlik bo'yicha ko'rsatmalar va havolalar'ni o'qib chiqing.
- Монгол • Аюулгүй ажиллагааны зааварчилгааг уншина уу.

⊕ : Depending on model / В зависимости от модели / Залежно від моделі / Үлгіге байланысты / Rusumiga qarab / Загвараас хамаарна





⊕ : Depending on model / В зависимости от модели / Залежно від моделі / Угліге байланысты / Rusumtiga qarab / Загараас хамгаарна



|  | A    | B    | C   | D                         | E    | F    | F - G |
|--|------|------|-----|---------------------------|------|------|-------|
|  | (mm) |      |     |                           |      | (kg) |       |
| 75NANO803PA<br>75NANO806PA<br>75NANO809PA<br>75NANO853PA<br>75NANO856PA<br>75NANO859PA | 1675 | 1029 | 359 | 964                       | 44.5 | 36.9 | 35.9  |
| Требования к электропитанию<br>Вимоги до електроживлення<br>Электрүтүгүнү шарттары     |      |      |     | AC 100-240 V ~ 50 / 60 Hz |      |      |       |