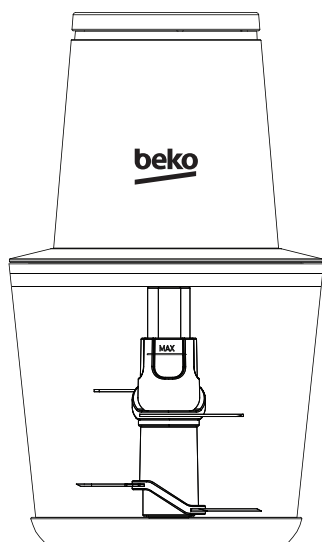


Измельчитель

Руководство пользователя



CHP7504W

RU

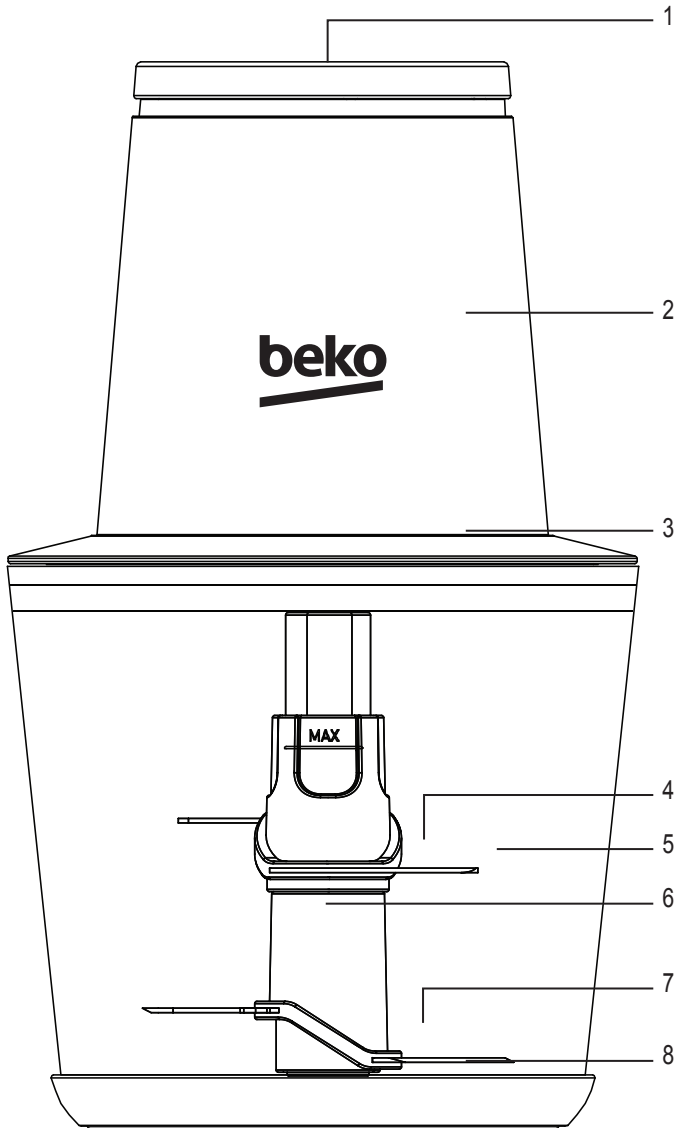
01M-8839733200-4119-01

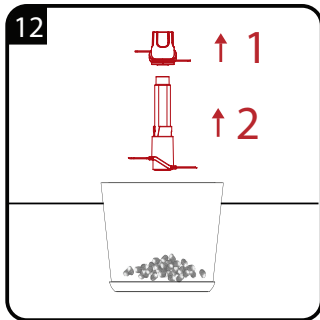
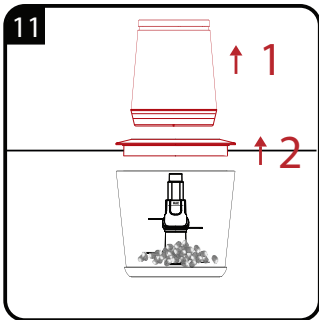
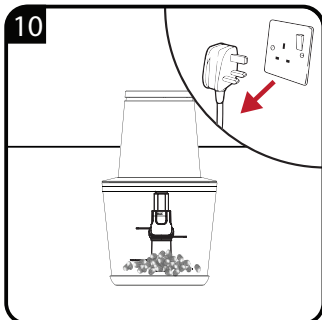
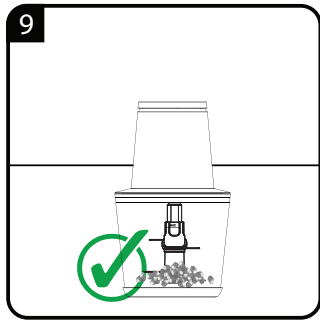
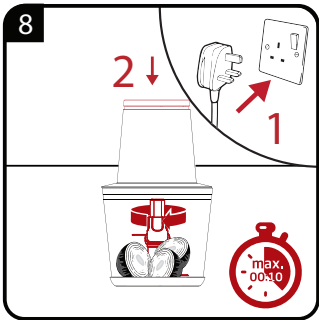
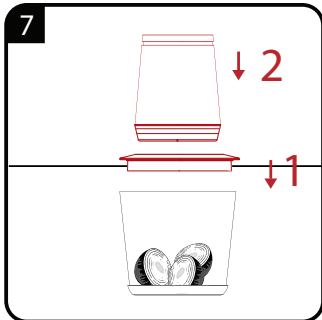
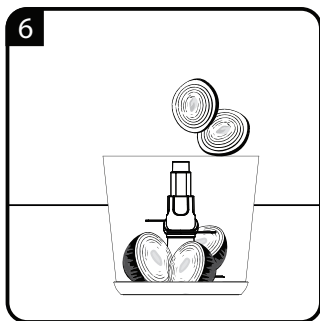
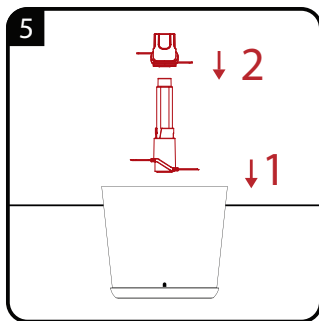
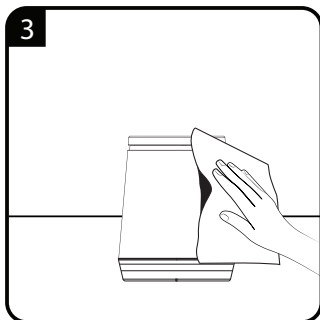
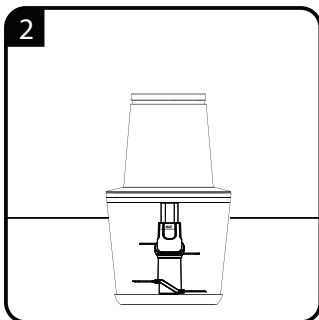
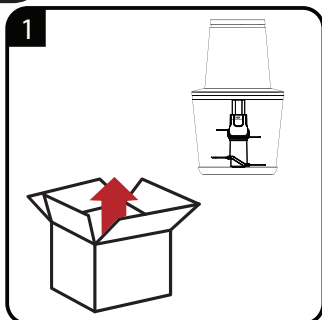
beko

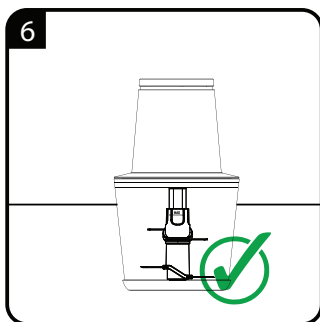
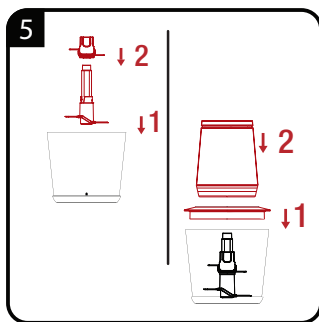
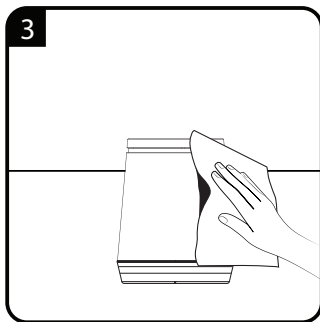
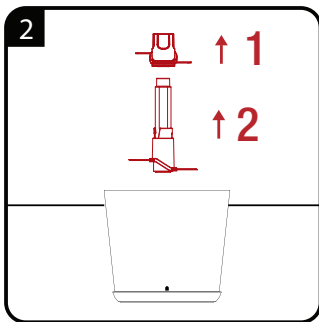
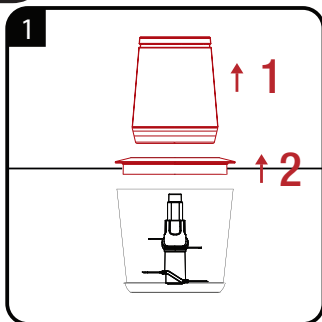
СОДЕРЖАНИЕ

RUSSIAN

07-12







RU	ЭКСПЛУАТАЦИЯ	ЧИСТКА И УХОД

Ознакомьтесь с этим руководством перед началом эксплуатации!

Уважаемые покупатели!

Благодарим вас за выбор продукции компании Веко. Мы надеемся, что продукция, изготовленная на современном оборудовании и имеющая высокий уровень качества, будет служить вам наилучшим образом. Для этого перед началом эксплуатации внимательно прочитайте данное руководство и все прочие сопроводительные документы и используйте их в дальнейшем в справочных целях. При передаче изделия другому лицу передайте и это руководство. Соблюдайте все предостережения и изучите всю информацию в руководстве пользователя.

1. Выключатель
2. Основной блок
3. Внутренняя крышка
4. Верхняя ножевая насадка
5. Стекланная чаша
6. Неподвижная ось
7. Нижняя ножевая насадка
8. Нескользящая резиновая подложка

Условные обозначения

В разных разделах данного руководства по эксплуатации использованы следующие символы:



Важная информация и полезные советы по эксплуатации.



ПРЕДУПРЕЖДЕНИЕ:
Предупреждения об опасности травмирования или повреждения имущества.



Материалы предназначены для контакта с пищевыми продуктами.



Не погружайте электроприбор, шнур питания или штепсельную вилку в воду или иную жидкость.



Класс защиты от поражения электрическим током.

Технические характеристики

Электропитание: 220–240 В~, 50–60 Гц

Мощность: 500 Вт

Производитель оставляет за собой право на изменение технических характеристик и конструкции.

Значения параметров, указанные в маркировке устройства или в других печатных документах, поставляемых с ним, соответствуют значениям применимых стандартов, полученных в лабораторных условиях. Фактические данные могут отличаться в зависимости от режима эксплуатации электроприбора и окружающих условий.



Это изделие изготовлено на современном оборудовании, не загрязняющем окружающую среду.

Соответствует требованиям Директивы ЕС об утилизации электрического и электронного оборудования.



Не содержит ПХБ.

1 Важные инструкции по технике безопасности и защите окружающей среды

В этом разделе содержатся правила техники безопасности, соблюдение которых позволит избежать травмирования или материального ущерба.

При несоблюдении этих правил все гарантийные обязательства аннулируются.

1.1 Общая безопасность

- Данное устройство отвечает международным стандартам безопасности.
- Этот прибор не предназначен для использования лицами (включая детей) с ограниченными психическими, физическими или интеллектуальными возможностями либо лицами без соответствующих навыков и опыта. Они могут пользоваться прибором только под присмотром лица, ответственного за их безопасность, или в соответствии с его указаниями.
- В случае повреждения шнура питания его замена должна производиться авторизованным сервисным центром или

мастером, имеющим аналогичную квалификацию.

- Этот электроприбор предназначен только для бытового и сходного с ним применения, а именно:
 - в кухонных зонах для персонала в магазинах, офисах и других рабочих помещениях;
 - на фермах;
 - в номерах гостиниц, мотелей и т. п.;
 - в помещениях, предоставляемых для проживания на условиях полупансиона.
- Следите за тем, чтобы дети не играли с электроприбором.
- Не разрешайте детям пользоваться прибором.
- Ни в коем случае не пользуйтесь электроприбором, если шнур питания, лезвия или электроприбор повреждены. Обратитесь в авторизованный сервисный центр.
- Если прибор остается без присмотра, либо во время

1 Важные инструкции по технике безопасности и защите окружающей среды

подсоединения к нему комплектующих, отключите его от питания

- Используйте только оригинальные детали или детали, рекомендованные производителем.
- Ни в коем случае не разбирайте электроприбор.
- Напряжение сети питания должно соответствовать информации, указанной на табличке с техническими данными.
- Не подключайте электроприбор через удлинитель.
- Не наматывайте шнур питания на прибор при отключении от сети питания.
- Выключите прибор и отключите его от электросети, прежде чем заменять принадлежности или приближаться к движущимся частям во время использования.
- Не прикасайтесь к штепсельному разъему электроприбора влажными или мокрыми руками.
- Не используйте устройство для горячих блюд.
- Используйте прибор только с

прилагаемой резиновой основой и стеклянной емкостью.

- Запрещается включать прибор, если в стеклянной чаше нет продуктов.
- Во избежание повреждения ножей и прибора, следует удалить кости из мяса и косточки из фруктов и овощей.
- Этот прибор не следует использовать для измельчения сухих или твердых продуктов, иначе ножи быстро затупятся.
- При опорожнении чаши и во время чистки необходимо соблюдать осторожность при обращении с острыми режущими ножами.
- При опорожнении контейнера, во время чистки и перемещения насадки-измельчителя голыми руками из-за неправильного использования можно получить серьезные повреждения. Соблюдайте осторожность и следите, чтобы нож измельчителя всегда находился в пластиковой части.
- После проведения очистки, необходимо высушить прибор и все его части перед тем как

1 Важные инструкции по технике безопасности и защите окружающей среды

подключить его к сети питания и подсоединить другие его части.

- Не погружайте электроприбор, шнур питания или штепсельную вилку в воду или другую жидкость.
- Не производить эксплуатацию и не размещать какие-либо из частей этого прибора возле горячих поверхностей.
- Если вы сохраняете упаковочные материалы, храните их в недоступном для детей месте.
- Храните прибор в недоступном для детей месте.
- Будьте осторожны, когда заливаете горячую жидкость в кухонный комбайн, так как при этом можно обжечься паром.
- Следуйте всем предупреждениям во избежания повреждений в следствии нецелевого использования.

1.2 Соответствие Директиве WEEE и утилизация продукта:

Данное изделие соответствует требованиям Директивы по утилизации отходов электрического и электронного оборудования (2012/19/EC). Изделие содержит символ отходов электрического электронного оборудования (WEEE).



Этот символ означает, что по истечении срока службы данного прибора, он не должен утилизироваться вместе с другими бытовыми отходами.

Использованное устройство должно быть возвращено в официальный пункт сбора для утилизации электрических и электронных устройств. Для получения информации о таких пунктах сбора, пожалуйста, свяжитесь с местными органами власти или розничной торговли, по месту покупки настоящего прибора. В вопросах восстановления и утилизации старого прибора каждый конкретный владелец играет важную роль. Надлежащая утилизация использованного прибора помогает предотвратить потенциальные негативные последствия для окружающей среды и здоровья человека.

1.3 Соответствие Директиве ЕС по ограничению использования вредных веществ

Приобретенное вами изделие соответствует требованиям Директивы по ограничению использования вредных веществ (2011/65/EC). Оно не содержит указанных в Директиве вредных веществ и запрещенных материалов.

1.4 Информация об упаковке



Упаковка прибора изготовлена из вторичного сырья, в соответствии с нашими государственными законами по охране окружающей среды. Не выбрасывайте упаковочные материалы вместе с бытовыми или другими отходами. Отнесите их в пункты приема упаковочных материалов, учрежденные местными органами власти.



- Этот измельчитель предназначен для приготовления продуктов в небольших количествах. Не используйте его не по назначению.
- Нельзя измельчать очень твердые ингредиенты, такие как кофейные зерна, мускатные орехи, зерна, кубики льда и кости. При обработке зелени следует удалять стебли, при обработке орехов - скорлупу, при обработке мяса - кости, сухожилия и хрящи.
- Если прибор не используется, его следует отключать от электросети.
- Чтобы активировать функцию "ИМПУЛЬС" устройства можно периодически нажимать кнопку управления (1). В импульсном режиме качество измельчения будет выше.
- Допустимая продолжительность непрерывной работы прибора — 5 секунд.



ПРЕДУПРЕЖДЕНИЕ:
Не прикасайтесь к ножам измельчителя голыми руками. Лезвия очень острые.

2.1 Максимальное количество и время обработки

В этой таблице приведены данные о максимальном количестве продуктов и времени их обработки.

Ингредиенты	Максимальное количество
Мясо	100 г
Миндаль	200 г
Сыр (нарезанный небольшими кубиками)	100-150 г
Лук/чеснок (очистить и разрезать на 8 частей)	150-200 г
Помидоры (разрезанные на 6 частей)	250-300 г
Фрукты/Овощи (разрезанные на 8 частей)	250-300 г

2.2 Рецепт соуса сальса

Ингредиенты:

- Помидоры (очистить от семян) – 3 шт.
- Красный лук – 1 шт.
- Чеснок – 1 зубок
- Красный стручковый перец – 1 шт.
- Перец чили (очистить от семян) – 1 шт.
- 2 столовые ложки свежей кинзы
- ½ чайной ложки соли

Приготовление:

Положить очищенный лук, чеснок, красный стручковый перец и перец чили в чашу электроприбора и крупно измельчить в импульсном режиме. Поочередно добавляя помидоры, кинзу и соль, измельчить продукты до однородной массы, включая прибор несколько раз в импульсном режиме.

3.1 Чистка и уход



ОСТОРОЖНО:

- Не используйте для чистки электроприбора бензин, растворители или абразивные чистящие средства, металлические и жесткие щетки.
- Не прикасайтесь голыми руками к ножу измельчителя. Ножи очень острые. Используйте щетку!
- Не погружайте основной блок (2) или шнур питания в воду и другие жидкости, а также не подставляйте их под проточную воду.
- Поскольку ножи измельчителя очень острые, будьте осторожны, чистя их. Ножи не рекомендуется мыть в посудомоечной машине.



Перед использованием электроприбора после чистки тщательно вытрите все детали мягким полотенцем.

3.2 Хранение

- Если электроприбор не будет использоваться в течение длительного времени, подготовьте его для хранения.
- Убедитесь в том, что электроприбор отсоединен от электросети, охлажден и совершенно сухой.
- Не наматывайте шнур питания на электроприбор.
- Хранение должно проводиться в сухом и прохладном месте.
- Хранить прибор в недоступном для детей месте.

3.3 Погрузка-выгрузка и транспортировка


- При погрузке-выгрузке и транспортировке переносите прибор в его оригинальной упаковке. Упаковка прибора защищает его от физических повреждений.
- Не располагайте тяжелые предметы на приборе или на упаковке. Это может привести к поломке прибора.
- Оберегайте прибор от падений. В противном случае возможны выход из строя или необратимые повреждения.

Производитель: "Arçelik A.S."
Karaağaç Caddesi No: 2-6 Sütlüce, 34445, Turkey

(Hop Shing Metal & Plastic Manufactory Limited, No 36 JINGANG ROAD, INDUSTRY DISTRICT, JINBEN, XINAN TERRITORY, SANSHUI, DISTRICT, FOSHAN CITY, GUANGDONG PROVINCE, CHINA) Китай

Импортер на территории РФ: ООО «БЕКО»
Юридический адрес: 601021 Россия, Владимирская обл., Киржачский р-н, дер. Федоровское, ул. Сельская, д. 49

Дата производства включена в серийный номер продукта, указанный на этикетке, расположенной на продукте, а именно:
первые две цифры серийного номера обозначают год производства, а последние две – месяц.
Например, «10-100001-05» обозначает, что продукт произведен в мае 2010 года.



Arçelik A.Ş.
Karaağaç Cad. No: 2-6, Sütlüce,
34445 İstanbul, Türkiye

www.beko.com