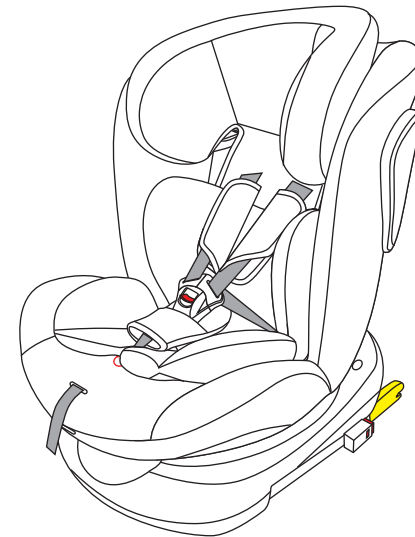


SB

SWEET BABY

**Руководство пользователя**  
**Автокресло группа 0123 (0-36)**  
**Sweet Baby**  
**Crosstour 360 SPS ISOFIX**



Пожалуйста, внимательно прочитайте инструкцию перед использованием. Если у Вас есть какие-либо вопросы, обратитесь в службу поддержки клиентов Sweet Baby. Мы будем рады Вам помочь!

Группа 0 (от 0 – 13 кг / от рождения до 15 месяцев), расположение ТОЛЬКО против движения. Необходимо использовать специальную подушку (есть в комплекте).

Группа 1 (приблизительно 9 – 18 кг / с 9 месяцев до 4 лет), необходимо устанавливать с помощью системы Isofix и ремня Top Tether.

Группа 2 и 3 (приблизительно 15 – 36 кг / от 4 лет до 12 лет), необходимо устанавливать с помощью трехточечных ремней безопасности автомобиля.

Автомобильное детское сиденье сконструировано, испытано и разрешено для эксплуатации в соответствии с требованиями Европейского стандарта по оборудованию, предназначенному для обеспечения безопасности детей в автомобиле (ECE R 44/04).

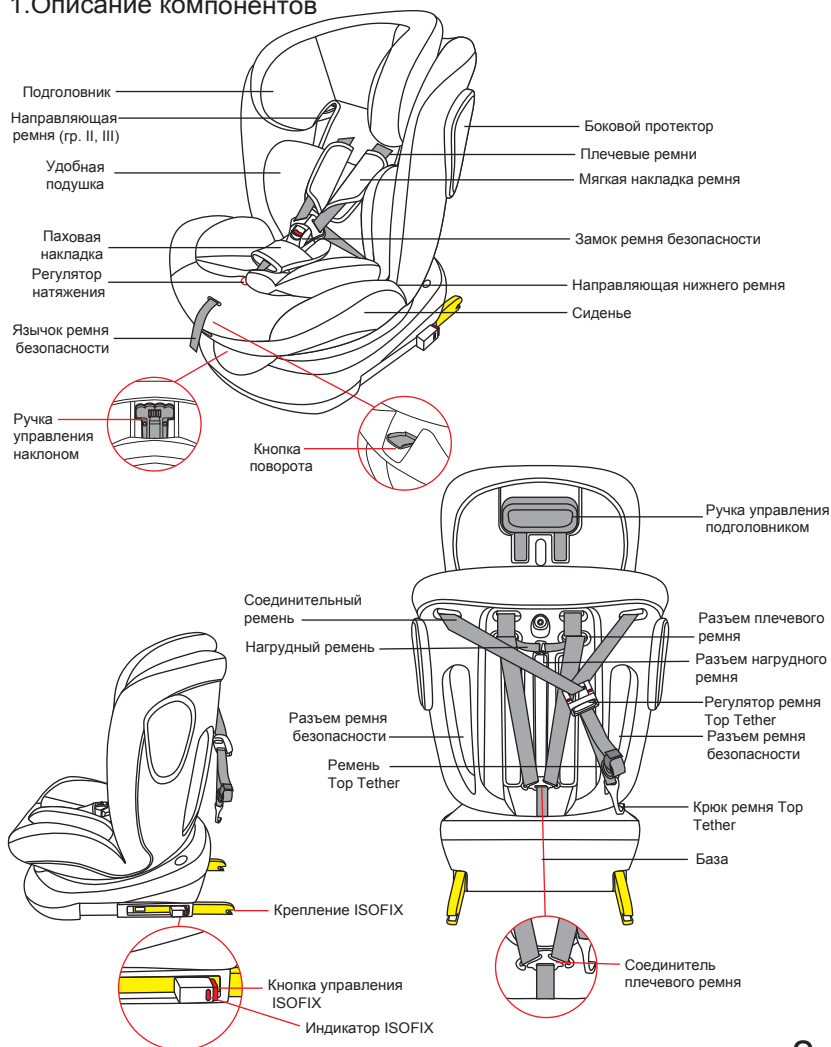
Спасибо за то, что Вы выбрали автокресло Sweet Baby Crosstour 360 SPS ISOFIX!

Внимание! Автокресло можно использовать ТОЛЬКО в автомобилях, оснащенных системой обеспечения безопасности детей ISOFIX и трехточечными ремнями безопасности.

Пожалуйста, внимательно прочитайте инструкцию. Если Вы устанавливаете сиденье с помощью системы ISOFIX, пожалуйста, сверьтесь с инструкцией Вашего транспортного средства.

Всегда держите инструкцию при себе в предусмотренном для этого кармане в корпусе детского сиденья! При передаче детского сиденья третьим лицам, к нему необходимо приложить данную инструкцию.

## 1. Описание компонентов



## 2. Важная информация

1. Данное автокресло оснащено автоматической телескопической системой ISOFIX, позволяющей установить его на автомобильное сиденье с возможностью использования такого крепления. Это сделает его более удобным и безопасным. Автокресло также оснащено верхним тросом для дополнительной защиты от смещения при лобовом ударе.
2. Подголовник и плечевой ремень имеют 8 положений высоты в соответствии с разным ростом ребенка.
3. Это автокресло можно вращать на 360°. Во время движения сиденье должно быть направлено вперед или назад.

## 3. Меры предосторожности

Для безопасности Вашего ребенка, пожалуйста, внимательно прочитайте эти инструкции перед использованием и сохраните. Несоблюдение указаний, содержащихся в данном руководстве, может привести к серьезным травмам ребенка.


1. Это автокресло можно использовать для детей возрастной группы 0 (весом от 0 – 13 кг / от рождения до 15 месяцев), располагая его ТОЛЬКО против движения. Необходимо использовать при этом специальную подушку (она есть в комплекте).
2. Это автокресло можно использовать для детей возрастной группы 1 (весом приблизительно 9 – 18 кг/ от 9 месяцев до 4 лет), необходимо при этом закреплять его с помощью системы ISOFIX и ремня Top Tether.
3. Это автокресло можно использовать для детей возрастной группы 2 и 3 (весом приблизительно 15 – 36 кг/ от 4 лет до 12 лет), устанавливая его с помощью трехточечных ремней безопасности автомобиля.
4. Прочитайте инструкцию перед использованием системы ISOFIX.
5. Храните данное руководство в специальном отделении автокресла.
6. Никогда не оставляйте ребенка в автокресле без присмотра ни при каких обстоятельствах.
7. Функцию поворота на 90 градусов удобно использовать, чтобы усадить Вашего ребенка перед поездкой в автомобиль.
8. Обязательно замените устройство, если оно подверглось сильному нагрузкам в результате аварии.

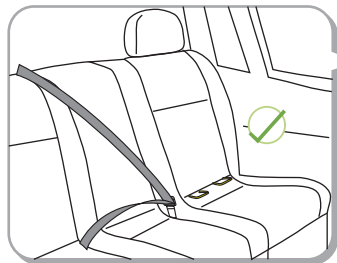
9. Любые ремни, удерживающие ребенка, должны быть удобно расположены к его телу. Обязательно проверьте, чтобы ремни не были перекручены.

10. Убедитесь, чтобы все ремни затянуты достаточно плотно, чтобы ребенок был надежно и безопасно зафиксирован.
11. Любой багаж или другие предметы, которые могут привести к травмам в случае столкновения, должны быть надежно закреплены.
12. Жесткие предметы и пластиковые детали устройства должны быть расположены и установлены таким образом, чтобы они не испытывали чрезмерной нагрузки при повседневном использовании (например, при ударах о дверь автомобиля).
13. Во избежание риска выпадения из автокресла, ребенок всегда должен быть пристегнут.
14. Запрещено вносить какие-либо изменения или дополнения в конструкцию устройства, а также проявлять несоблюдение инструкций по установке, предоставленных изготовителем.
15. Это автокресло предназначено для детей весом от 0 до 36 кг. Никогда не перегружайте детское кресло более чем одним ребенком или ребенком, вес которого превышает 36 кг, это может быть опасно.
16. Запрещено использовать автокресло без чехла.
17. Чехол на сиденье не следует заменять каким-либо другим, кроме того, который рекомендован производителем, поскольку этот чехол является неотъемлемой частью автокресла.
18. Перед тем, как отрегулировать любые подвижные детали Вашего автокресла, Вы должны сперва извлечь ребенка.
19. Детское кресло должно быть защищено от прямого воздействия солнечных лучей, иначе оно может быть горячим для кожи ребенка.
20. Не используйте подержанное автокресло – Вы не можете быть уверены в том, что оно безопасно и пригодно для использования.
21. Если положение ремня безопасности относительно основных контактных точек, несущих нагрузку, на автокресле является неудовлетворительным, пожалуйста, обратитесь в авторизованный сервисный центр Sweet Baby.

## 4. Использование устройства

### 4.1 Установка автокресла в автомобиль

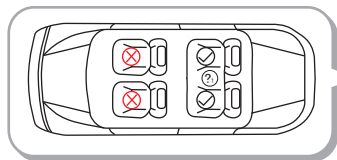
 Верная установка




Это автокресло подходит для установки на сиденьях автомобилей, оборудованных креплениями ISOFIX, которые соответствуют европейскому стандарту ECE44.

Важно:

Автокресло должно быть установлено с использованием крепления ISOFIX для группы 0+, I и использованием крепления ISOFIX и ремней для группы I, II, III.



 Используйте на этом сиденье только с креплением ISOFIX

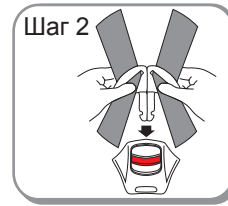
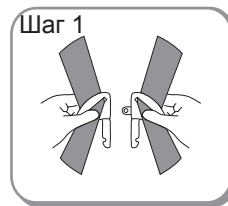
### 4.2 Проверьте высоту плечевого ремня



НЕТ - Слишком низко    НЕТ - Слишком высоко    Верная высота

Всегда проверяйте, чтобы плечевые ремни были на правильной высоте для Вашего ребенка. Несоблюдение этого правила может привести к угрозе для здоровья ребенка.

### 4.3 Использование замка ремней безопасности



Чтобы правильно использовать замок, действуйте следующим образом:

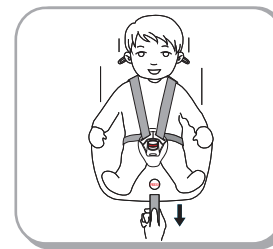
Шаг 1. Соедините две металлические секции крепления.

Шаг 2. Вставьте собранное крепление в прорезь пряжки до щелчка.

Шаг 3. Убедитесь, что соединение надежно собрано, потянув за плечевые ремни вверх.

Чтобы разблокировать крепление, нажмите на красную кнопку.

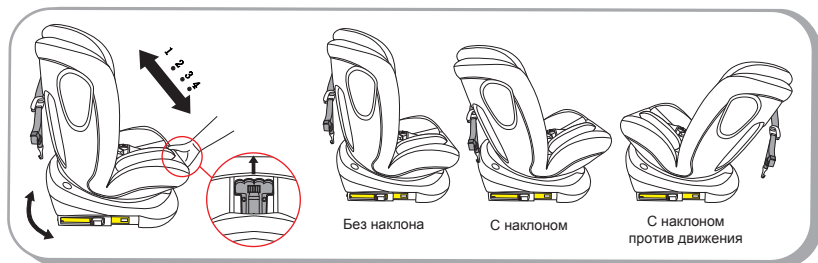
### 4.4 Регулировка ремней безопасности



Жгут ослабляется нажатием кнопки регулятора (под чехлом) на передней части сиденья. Нажмите кнопку регулятора, удерживая две лямки другой рукой. Потяните за плечевые ремни, чтобы ослабить натяжение.

Потяните плечевые ремни вверх, чтобы убрать провисание, затем потяните ремень регулировки за язычок, пока он не будет полностью затянут. Отрегулируйте его как можно плотнее, не причиняя при этом дискомфорт ребенку. Проверьте натяжение ремней перед каждой поездкой.

#### 4.5 Настройка угла положения наклона автокресла



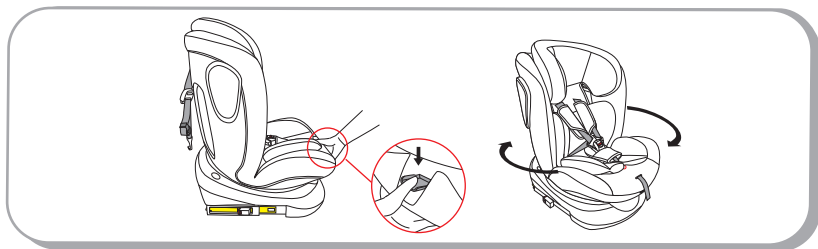
Автокресло можно установить в одно из 5 положений: 1 угол наклона против движения и 4 угла наклона по движению. Если автокресло установлено против движения (группа 0+, I), то будет доступно только 1 положение спинки.

Если автокресло установлено лицом вперед для группы I, то будут доступны 4 угла наклона. Если автокресло установлено лицом вперед для группы II или III, будет только одно положение спинки.

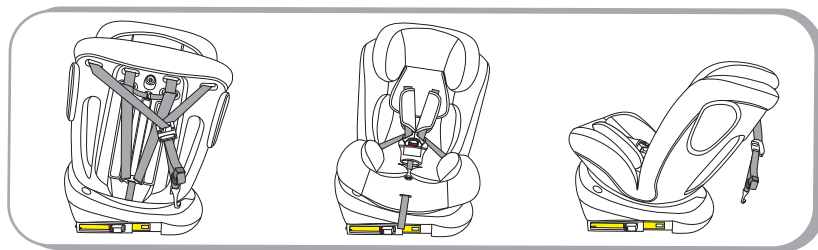
Нажмите кнопку регулятора и ослабьте плечевой ремень. Потяните за ручку вверх, а затем направьте сиденье вперед или назад. Отпустите ручку, когда сиденье будет в нужном положении и убедитесь, что услышали характерный звук, свидетельствующий о верной фиксации положения.

#### 4.6 Управление вращением автокресла.

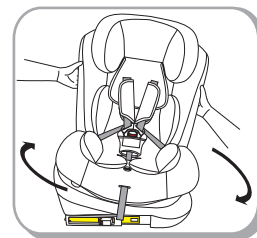
Чтобы повернуть автокресло, нажмите ручку поворота и направьте корпус в нужном направлении.



Отпустите ручку, когда сиденье будет в нужном положении и убедитесь, что услышали характерный звук щелчка, свидетельствующий о верной фиксации положения.



Всегда проверяйте, надежно ли зафиксировано автокресло в нужном положении.



**ВНИМАНИЕ!** Перед любой поездкой убедитесь, что вращающаяся часть полностью зафиксирована. Не садитесь за руль, и не начинайте движение, если автокресло не установлено в положении вперед или назад!

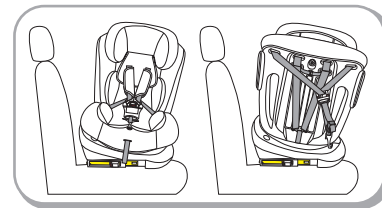
При установке автокресла на переднее сиденье в положении «против движения», обязательно отключите подушку безопасности! Не используйте автокресло в положении «против движения», если вес ребенка более 13 кг!



«Против движения»  
Для групп 0+, I



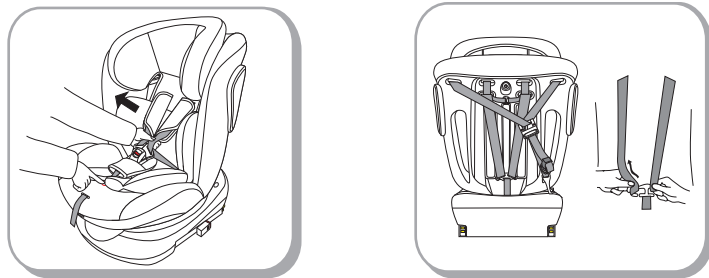
«По движению»  
Для групп I, II, III



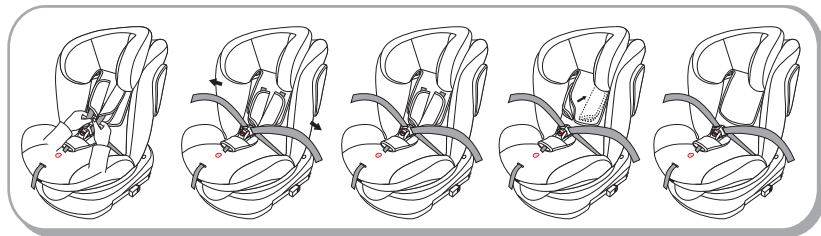
«Боковое положение»  
(в обе стороны)

#### 4.7 Снятие плечевых ремней, плечевых накладок, пахового ремня, паховой накладки и замка крепления.

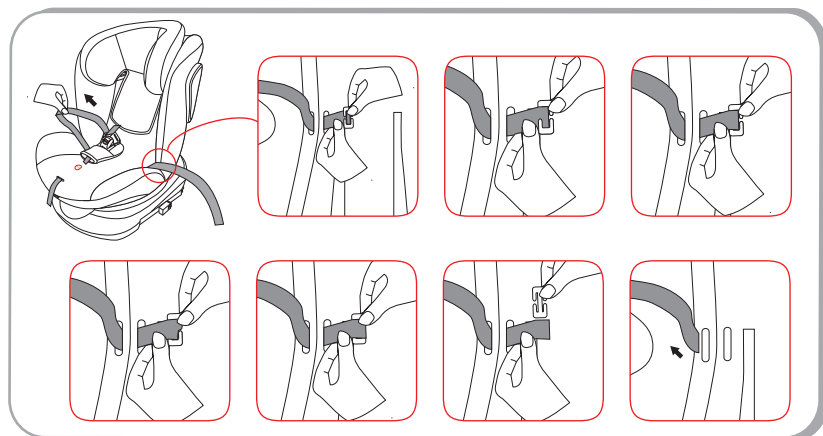
Шаг 1: Установите детское сиденье в положение 4 (максимальный наклон), нажмите на регулятор и ослабьте ремни. Вытяните плечевые ремни из разъемов со стороны спинки детского кресла.



Шаг 2: Вытяните плечевые ремни через прорези с передней стороны автокресла. Опустите ремни вниз, и теперь Вы сможете освободить их от плечевых накладок, как показано на рисунке ниже.



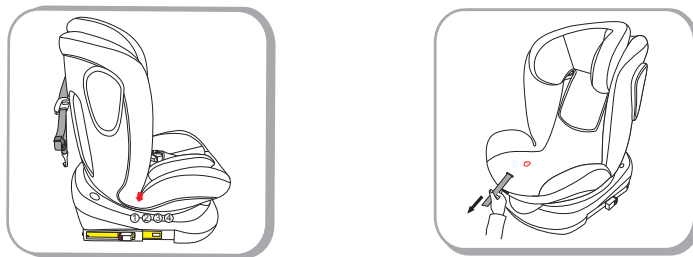
Шаг 3: Снимите плечевой ремень освободив его от фиксатора так, чтобы ремень прошел в разъем. Обратите внимание, это показано на рисунке далее:



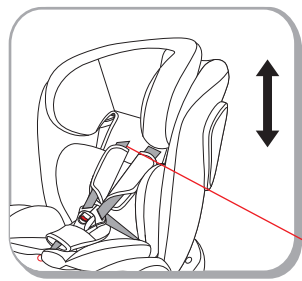
Шаг 4. Снимите паховый ремень с фиксатора так, как это показано на рисунке ниже. Удалите ремень, накладку и замок крепления.



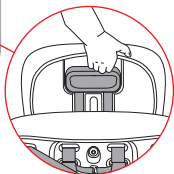
Шаг 5. Установите автокресло в положение 1 (прямое), вытяните ремень регулятора натяжения. Теперь автокресло можно использовать без ремней для детей возрастных групп II и III весом от 15 до 36 кг.



#### 4.8 Настройка высоты плечевого ремня

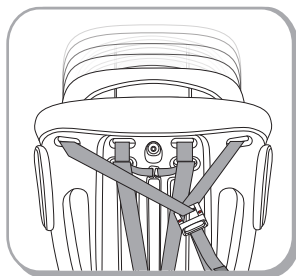
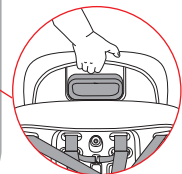
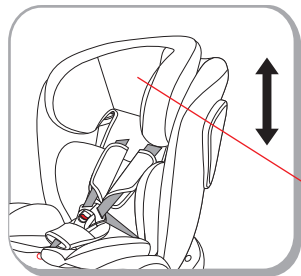


Если высота плечевых ремней не подходит Вашему ребенку, отрегулируйте её. Для этого потяните ручку регулировки подголовника (вместе с подголовником) до нужного положения в соответствии с ростом Вашего ребенка. Затем отпустите ручку, плечевые ремни достигнут желаемой высоты, и Вы услышите звук щелчка.



#### 4.9 Регулировка подголовника

Подголовник может принимать 8 положений высоты. В зависимости от роста ребенка, положение подголовника можно изменять. Отрегулируйте подголовник, потянув ручку на его задней части, а затем поднимите или опустите. Помните, что ремни безопасности должны быть на уровне плеч Вашего ребенка.



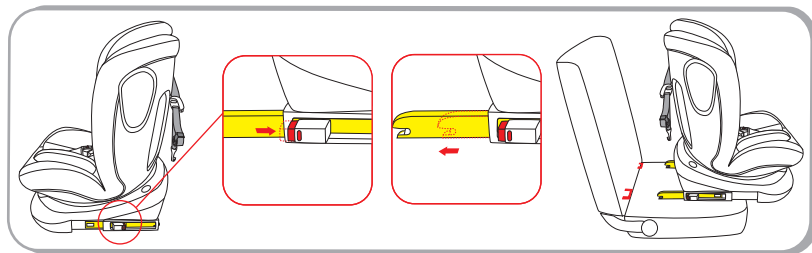
#### 5.0 Установка автокресла

##### 5.1 Установка автокресла в положении «лицом назад» с ISOFIX и Top Tether для возрастной группы 0+, I.

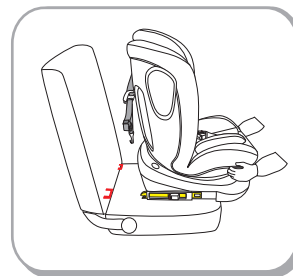
**ВАЖНО!** Проверьте, есть ли 2 крепления ISOFIX в перпендикулярном пересечении спинки и подушки сиденья автомобиля, а также место для крепления ремня Top Tether за сиденьем автомобиля.

Готовое к использованию крепёжное приспособление обычно установлено на внутренней задней багажной полке или на полу автомобиля. Уточните эту информацию у производителя Вашего транспортного средства.

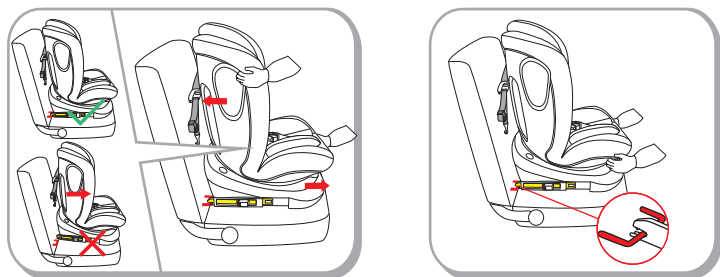
Шаг 1: Поместите автокресло на автомобильное сиденье и нажмите кнопку фиксатора ISOFIX с обеих сторон направляющих. Затем выдвиньте ISOFIX вперед и полностью разблокируйте их. Это гарантирует, что оба сцепления на разъемах ISOFIX открыты и готовы к использованию. Если все сделано верно, теперь индикатор ISOFIX отображается красным цветом.



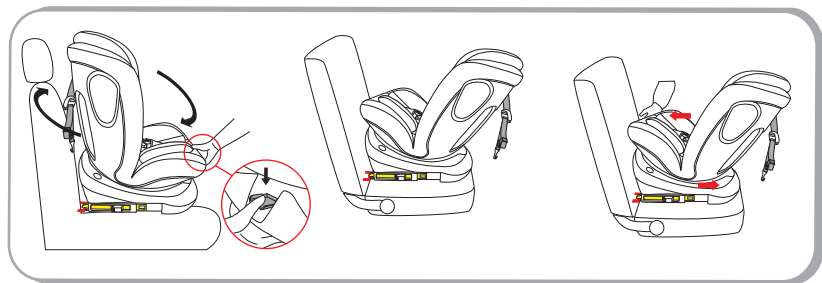
Шаг 2: Вставьте разъемы ISOFIX непосредственно в крепления, пока не услышите четкий звук щелчка. Теперь индикатор ISOFIX должен отображаться зеленым цветом. Убедитесь, что автокресло плотно прижато к спинке автомобильного сиденья.



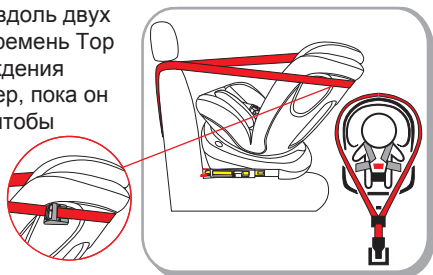
Шаг 3: Возьмитесь за корпус и основание автокресла, чтобы проверить, плотно ли оно закреплено. Если сиденье не было зафиксировано, а разъемы ISOFIX высвободились, повторите шаги 1 и 2.



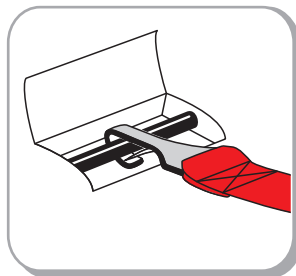
Шаг 4. Нажмите на ручку и поверните корпус автокресла в направлении «против движения». Отпустите ручку, когда услышите щелчок. Далее измените угол наклона, потянув за ручку под передней частью сиденья, пока автокресло не примет нужное положение, и не раздастся еще один щелчок.



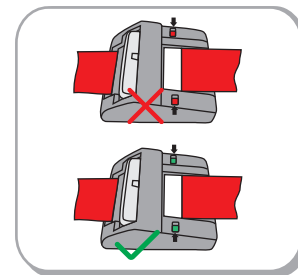
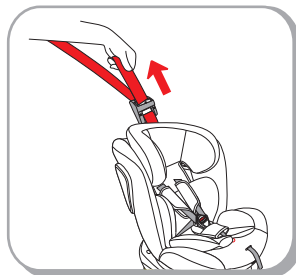
Шаг 5: Сдвиньте верхние ремни вдоль двух сторон подголовника. Вытяните ремень Top Tether и нажмите кнопку освобождения ремня, чтобы изменить его размер, пока он не станет достаточно длинным, чтобы зацепить его за крепеж.



Шаг 6: Зацепите крюк с ремешком на готовых к использованию креплениях. Проверьте, возможно, в автомобиле есть 3 разных крепления для крюка, в этом случае выберите наиболее подходящее по расположению.



Шаг 7: Потяните ремешок на другом конце, чтобы затянуть ремень Top Tether. ВАЖНО! если ремень Top Tether натянут правильно, на другом конце кнопки отсоединения ремня появится зеленая отметка. Пожалуйста, проверьте это.



Шаг 8: Поместите ребенка в автокресло. Отрегулируйте его наклон. Проверьте высоту и правильность положения ремней, закрепите замок. Убедитесь, что ремни не перекручены, а чехол не мешает их положению. Чтобы извлечь ребенка из автокресла, повторите описанные выше процедуры в обратном порядке.



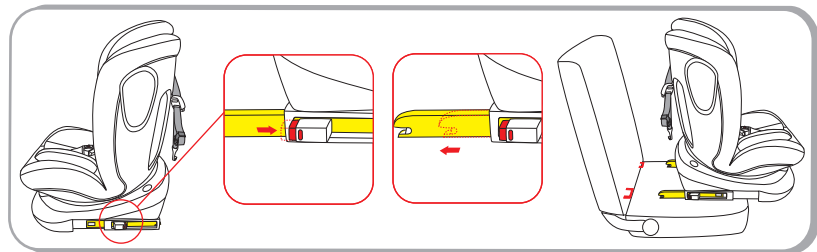


5.2 Установка автокресла в положении «лицом вперед» трехточечными ремнями безопасности и диагональным ремнем автомобиля для возрастной группы I.

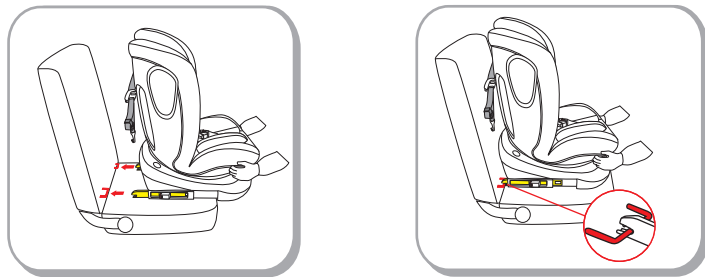
**ВАЖНО!** Проверьте, есть ли 2 крепления ISOFIX в перпендикулярном пересечении спинки и подушки сиденья автомобиля, а также место для крепления ремня Top Tether за сиденьем автомобиля.

Готовое к использованию крепление обычно установлено на внутренней задней багажной полке или на полу автомобиля. Уточните эту информацию у производителя Вашего транспортного средства.

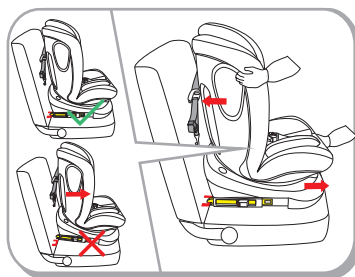
Шаг 1: Поместите автокресло на автомобильное сиденье и нажмите кнопку фиксатора ISOFIX с обеих сторон направляющих. Затем выдвиньте элементы ISOFIX вперед и полностью разблокируйте их. Это гарантирует, что оба сцепления на разъемах ISOFIX открыты и готовы к использованию. Если все сделано верно, теперь индикатор ISOFIX отображается красным цветом.



Шаг 2: Вставьте разъемы ISOFIX непосредственно в крепления, пока не услышите четкий звук щелчка. Теперь индикатор ISOFIX должен отображаться зеленым цветом. Убедитесь, что автокресло плотно прижато к спинке автомобильного сиденья.



15

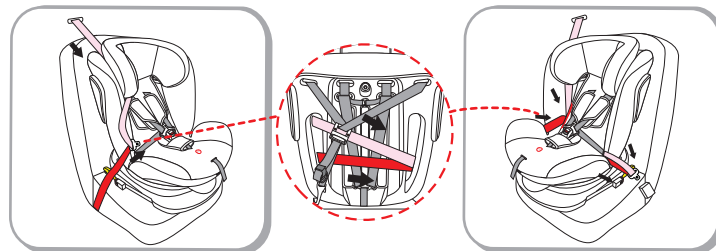


Шаг 3: Возьмитесь за корпус и основание автокресла, чтобы проверить, плотно ли оно закреплено. Если сиденье не было зафиксировано, а разъемы ISOFIX высвободились, повторите шаги 1 и 2.

Шаг 4. Поместите ребенка в автокресло. Отрегулируйте его наклон. Проверьте высоту и правильность положения плечевых ремней, закрепите замок. Убедитесь, что ремни не перекручены, а чехол не мешает их положению.

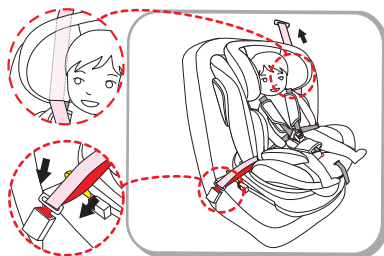


Шаг 5. Вытяните ремень безопасности автомобиля, проденьте конец ремня через одну прорезь сзади и через другую прорезь для прохождения второго ремня безопасности со стороны застежки ремня автомобиля, после чего дайте ему зафиксироваться.

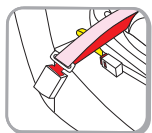
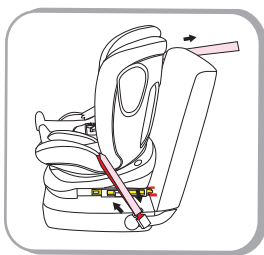


16

Шаг 6: Вставьте ремень автомобиля в замок, убедившись, что раздался звук щелчка. Проверьте правильность фиксации замка ремня автомобиля, потянув ремень безопасности вверх.



Шаг 7: Убедитесь, что диагональный и поясной ремень не перекручены, а также, что чехол автокресла не препятствует их движению. Основная точка нагрузки должна приходиться на застежку ремня безопасности автомобиля. Удовлетворительное положение застежки автомобильного ремня безопасности по отношению к автокреслу показано на рисунке ниже.

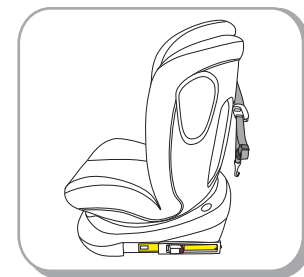
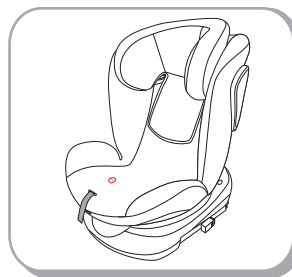


**ВАЖНО!** Убедитесь, что ремень безопасности не перекручен. Также убедитесь, что чехол не препятствует свободному движению или подгонке ремня безопасности.

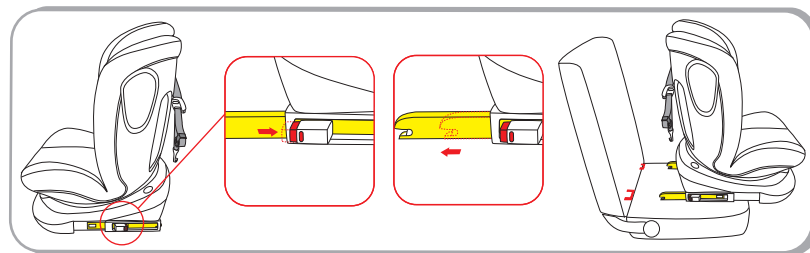
Чтобы извлечь Вашего ребенка из автокресла, повторите описанные выше процедуры в обратном порядке.

### 5.3 Установка автокресла в положении «лицом вперед» с ISOFIX и трехточечными ремнями безопасности

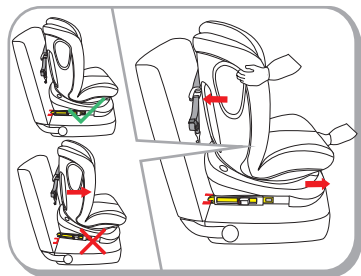
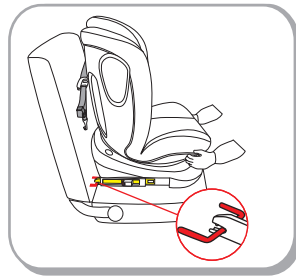
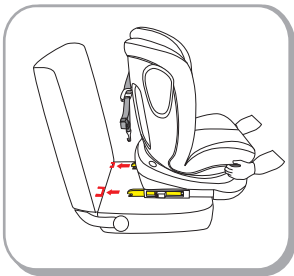
Шаг 1: Перед установкой автокресла для детей возрастной группы II и III, снимите паховую накладку, замок, плечевые ремни и плечевые накладки.



Шаг 2: Поместите автокресло на автомобильное сиденье и нажмите кнопку фиксатора ISOFIX с обеих сторон направляющих. Затем выдвиньте элементы ISOFIX вперед и полностью разблокируйте их. Это гарантирует, что оба сцепления на разъемах ISOFIX открыты и готовы к использованию. Если все сделано верно, теперь индикатор ISOFIX отображается красным цветом.

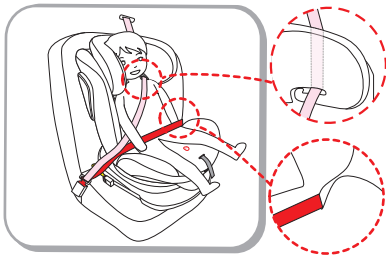


Шаг 3: Вставьте разъемы ISOFIX напрямую в крепления, пока не услышите звук щелчка. Теперь индикатор ISOFIX должен отображаться зеленым цветом.

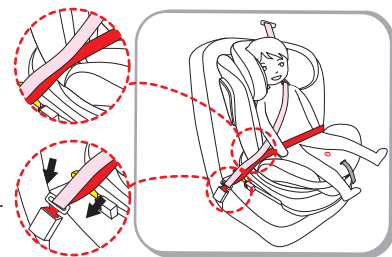


Шаг 4: Возьмитесь за корпус и основание автокресла, чтобы проверить, плотно ли оно закреплено. Если сиденье не было зафиксировано, а разъемы ISOFIX высвободились, повторите шаги 1 и 2.

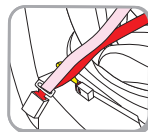
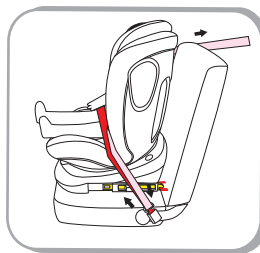
Шаг 5: Поместите ребенка в автокресло. При необходимости отрегулируйте высоту подголовника в соответствии с ростом ребенка. Направьте диагональный ремень в прорезь под подголовником как это показано на рисунке ниже. Поясной ремень проходит при этом с обеих сторон сиденья автокресла следующим образом:



Шаг 6: Вставьте ремень безопасности автомобиля в замок, убедившись, что раздался звук щелчка. Проверьте правильность фиксации замка ремня автомобиля, потянув ремень безопасности вверх.



Шаг 7: Убедитесь, что диагональный и поясной ремень не перекручены, а также, что чехол автокресла не препятствует их движению. Основная точка нагрузки должна приходиться на застежку ремня безопасности автомобиля. Удовлетворительное положение застежки автомобильного ремня безопасности по отношению к автокреслу показано на рисунке ниже.



**ВАЖНО!** Убедитесь, что ремень безопасности не перекручен. Также убедитесь, что чехол не препятствует свободному движению или подгонке ремня безопасности. Чтобы извлечь Вашего ребенка из автокресла, повторите описанные выше процедуры в обратном порядке.

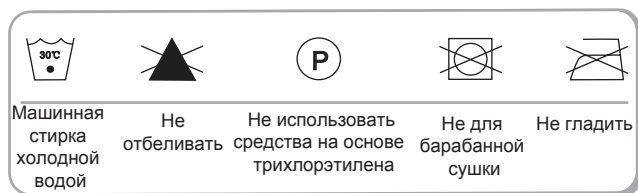
## 6. Чистка и уход

### 6.1 Повседневный уход

1. При ежедневном использовании периодически проверяйте автокресло.
2. В случае аварии, автокресло должно быть заменено.
3. Пожалуйста, храните автокресло в сухом и проветриваемом месте.
4. Если детское кресло запылилось, почистите его (в том числе ремень безопасности и пластиковые детали). Используйте влажную губку, а затем дайте автокреслу высохнуть естественным образом в условиях комнатной температуры.
5. Если еда или жидкость случайно попали в замок ремня, отсоедините ремень безопасности от детского кресла и осторожно промойте соединение замка теплой водой. Оставьте его просохнуть при комнатной температуре в естественных условиях.
6. Для очистки ткани автокресла, пожалуйста, обратитесь к нижеследующему разделу 6.2.

### 6.2 Уход за тканью

Никогда не используйте растворители, химические моющие средства или смазки на любой части вашего автокресла.



В случае возникновения вопросов, связанных с автокреслом, обратитесь в официальную службу поддержки клиентов Sweet Baby или в авторизованный сервисный центр Sweet Baby.

Производитель оставляет за собой право на внесение изменений в конструкцию, внешний вид, комплектацию и функционал устройства в целях следования политике непрерывного улучшения качества. Приобретенная Вами модель может отличаться от описанной в данном руководстве.